



# OBSERVATOIRE DE LA REPRISE

## DONNÉES 2024

Version d'octobre 2025

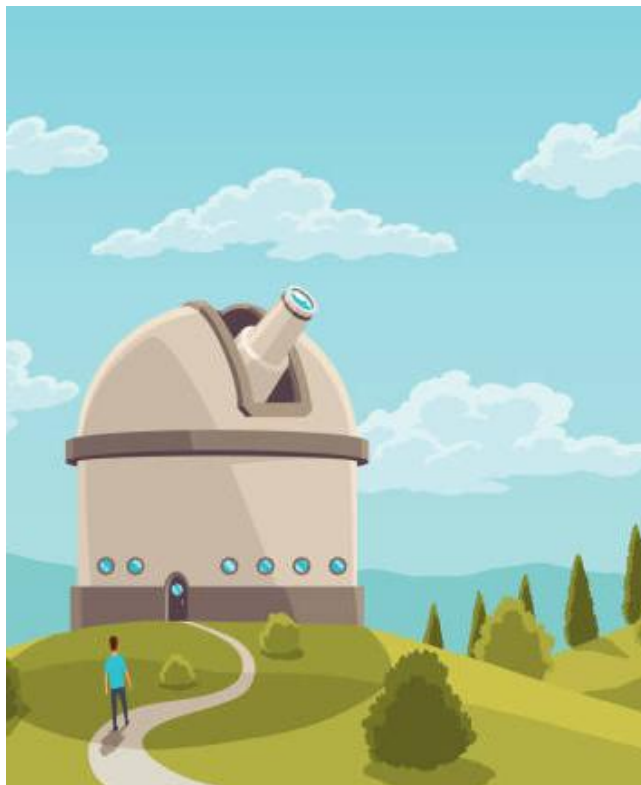
# Précisions du périmètre des données de la reprise 2024

- Les données présentées sont issues de l'outil dématérialisé OSCAR [en date du 1<sup>er</sup> septembre 2025](#)
- Elles peuvent différer des tonnes soutenues au titre de l'année 2024 et de celles présentées dans le [rapport d'activité 2024](#) de Citeo
- La deuxième partie est relative au périmètre hors territoires ultramarins. Une partie spécifique traite ces territoires
- Les données relatives aux métaux hors collecte sélective sont issues de Citeo-Traitement qui dispose de modalités de déclarations différentes
- Le [taux conventionnel de présence des papiers graphiques dans les PCM \(à trier et triés\)](#) a été mis à jour dans la partie 1 « Données générales » : 53% d'emballages et 47% de papiers graphiques
- Le gisement contributeurs 2024 [intègre désormais les Emballages Mixtes Alimentaires \(EMA\)](#)



**Les données présentées sont définitives et ont pris en compte les remarques et commentaires des différents membres du Comité Technique du Recyclage EMPG**

# SOMMAIRE



## || 01

**Données générales**  
(avec DROM-COM)

## || 02

**Matériaux issus de la CS**  
(hors DROM-COM)

## || 03

**Matériaux hors CS**  
(hors DROM-COM)

## || 04

**Reprise dans les  
DROM-COM**


# 01

## Données générales (avec *DROM-COM*)



# Observatoire de la Reprise 2024 : bilan matière

## Emballages ménagers

Standard	Tonnage 2024 OSCAR (sept. 2025)	Evolution vs. 2023	Gisement contributeurs Citeo 2024 (ARC 2024)
1. Acier de CS	120 644 t	+ 5,0 %	233 kt
2. Aluminium de CS	30 156 t dont 8 325 t d'alu souples	+ 13,1 %	107 kt
3. Emballages en Papiers-Cartons Complexés (PCC)	43 109 t	+ 3,9 %	75 kt
4. Emballages Papiers-Cartons Non-Complexés (PCNC)	1 303 764 t	+ 4,3 %	1 289 kt
5. PCM à trier (53% emballages et 47% papiers graphiques)	44 726 t dont 23 705 t d'emballages	- 15,8 %	-
6. PCM triés (53% emballages et 47% papiers graphiques)	316 972 t dont 167 995 t d'emballages	+ 0,8 %	-
<b>Total soutenu</b> <i>(total lignes 4,5,6 avec application du « plafond cartons à 78% »)</i>	<b>1 166 462 t</b>		
7. Plastiques	473 033 t	+ 8,8 %	1 224 kt
8. Verre	2 167 053 t	- 2,7 %	2 522 kt
9. Acier issus de Mâchefers	210 630 t	+ 2,8 %	-
10. Aluminium issus de Mâchefers	46 031 t	+ 12,3 %	-
11. Acier issus d'OMR	19 681 t	+ 52,4 %	-
12. Alu issus d'OMR	3 318 t	+ 38,1 %	-
<b>TOTAL</b>	<b>4 609 119 t</b>	<b>+ 3,1 %</b>	<b>5 477 kt</b> 

 A noter : le gisement contributeurs 2024 intègre dorénavant le périmètre des Emballages Mixtes Alimentaires (EMA)

# Observatoire de la Reprise 2024 : destinations du recyclage

## Emballages ménagers

### FRANCE

79,6 %

2023 : 79,5%

Acier CS : 65,3 % +20 pts  
Aluminium CS : 28,1 % -4 pts  
PCNC : 66,7 % -4 pts  
PCC : 68,6 % +14 pts  
Plastiques : 73,8 % +6 pts  
Verre : 96,7 %  
PCM à trier : 34,2 % +10 pts  
PCM triés : 46,2 %  
Acier mâchefers : 96,4 %  
Acier extrait OMR : 74,3 %  
Aluminium mâchefers : 72,6 %  
Aluminium extrait OMR : 100 %

### EUROPE

19,1 %

2023 : 19,1%

Acier CS : 34,0 % -20 pts  
Aluminium CS : 71,4 % +4 pts  
PCNC : 31,4 % +4 pts  
PCC : 31,4 % -14 pts  
Plastiques : 26,2 % -6 pts  
Verre : 2,0 %  
PCM à trier : 56,1 % -12 pts  
PCM triés : 51,7 %  
Acier mâchefers : 3,6 %  
Acier extrait OMR : 25,7 %  
Aluminium mâchefers : 27,4 %

### ASIE / RESTE DU MONDE

1,3 %

2023 : 1,4%

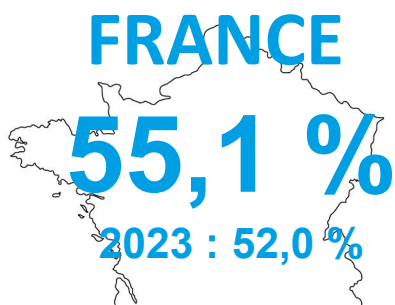
Acier CS : 0,7 %  
Aluminium CS : 0,5 %  
PCNC : 1,9 %  
PCC : 0,02 %  
Plastiques : 0,004 %  
Verre : 1,3 %  
PCM à trier : 9,7 %  
PCM triés : 2,1 %

# Observatoire de la Reprise 2024 : bilan matière et destinations du recyclage

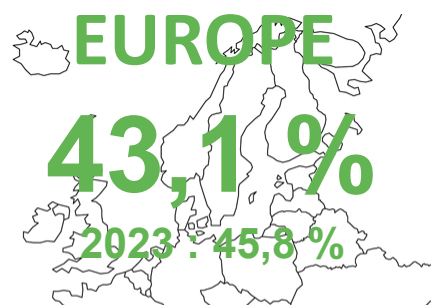
## Papiers graphiques

Standard	Tonnage 2024 OSCAR (sept. 2025)	Evolution vs. 2023	Gisement papiers graph. SPPGD 2024 (juin 2025)
1. Standard à désencrer (1.11 / 5.01)	495 342 t	- 10,3 %	-
2. PCM à trier (53% emballages et 47% papiers graphiques)	44 726 t dont 21 021 t de papiers graphiques	- 15,8 %	-
3. PCM triés (53% emballages et 47% papiers graphiques)	316 972 t dont 148 977 t de papiers graphiques	+ 0,8 %	-
4. Standard bureautique (2.05 / 2.06 / 3.05)	11 537 t *	+ 50,6 %	-
<b>TOTAL</b>	<b>676 877 t</b>	<b>- 15,7 %</b>	<b>1 041 kt</b>

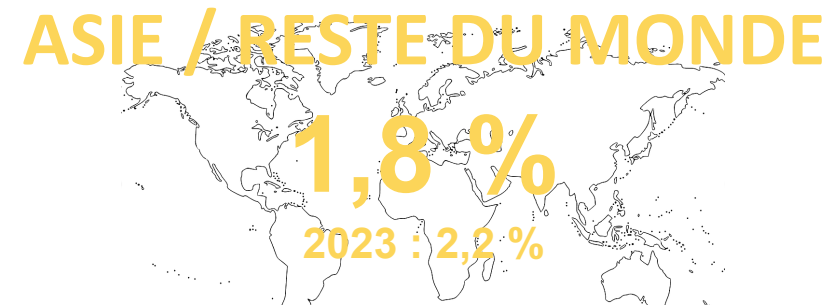
\* Sous réserve d'audit de déclarations



Standard à désencrer : 61,9 %  
PCM à trier : 34,2 % +10 pts  
PCM triés : 46,2 %  
Standard bureautique : 83,7 %



Standard à désencrer : 37,1 %  
PCM à trier : 56,1 % -12 pts  
PCM triés : 51,7 %  
Standard bureautique : 16,3 %



Standard à désencrer : 1,0 %  
PCM à trier : 9,7 %  
PCM triés : 2,1 %

# Prix de reprise 2024 (hors Flux développement) - Toutes options de reprise

## Sources Filières matériaux et enquête ADEME/AMORCE 2024

Prix de reprise moyen 2024			
Standards	OPTIONS DE REPRISE		
	FILIERE (€/t)	FEDERATION (€/t)	INDIVIDUELLE (€/t)
<b>Acier de CS</b>	<b>196,7</b>	<b>130,6</b>	<b>166,5</b>
[Intervalle]	-	[34 – 225]	[88 – 255]
<b>Acier de Mâchefers</b>	<b>93,7</b>	<b>Non représentatif</b>	<b>68,8</b>
[Intervalle]	-	Non représentatif	[39 – 199]
<b>Alu de CS rigides</b>	<b>639,5</b>	<b>659,5</b>	<b>831,9</b>
[Intervalle]	-	[324 – 870]	[628 – 1041]
<b>Alu de CS souples</b>	<b>130,4</b>	<b>-3,7</b>	<b>80,2</b>
[Intervalle]	-	[-60 – 30]	[0 – 95]
<b>Alu de Mâchefers</b>	-	<b>893,6</b>	<b>Non représentatif</b>
[Intervalle]	-	[552 – 1107]	Non représentatif
<b>PCNC</b>	<b>88,6</b>	<b>93,4</b>	<b>97,2</b>
<b>PCC</b>	<b>13,0</b>	<b>13,2</b>	<b>-19,4</b>
[Intervalle]	-	[1 – 23]	[-30 – 19]
<b>PCM à trier</b>	-	-	<b>45,3</b>
[Intervalle]	-	-	[21 – 96]
<b>PCM triés (1.02)</b>	-	<b>Non représentatif</b>	<b>53,7</b>
[Intervalle]	-	Non représentatif	[3 – 103]
<b>Plastiques ECT (hors films et flux à surtrier)</b>	<b>203,4</b>	<b>235,3</b>	<b>Non représentatif</b>
<b>Verre</b>	<b>24,7</b>	-	-

Prix de reprise moyen 2024		
Standards	Option de reprise	
	FEDERATION (€/t)	INDIVIDUELLE (€/t)
<b>Pap. graph. à désencrer (1.11)</b>	-	<b>107</b>
[Intervalle]	-	[20 – 150]
<b>PCM à trier Papiers (5.01)</b>	-	<b>92,7</b>
[Intervalle]	-	[3 – 103]

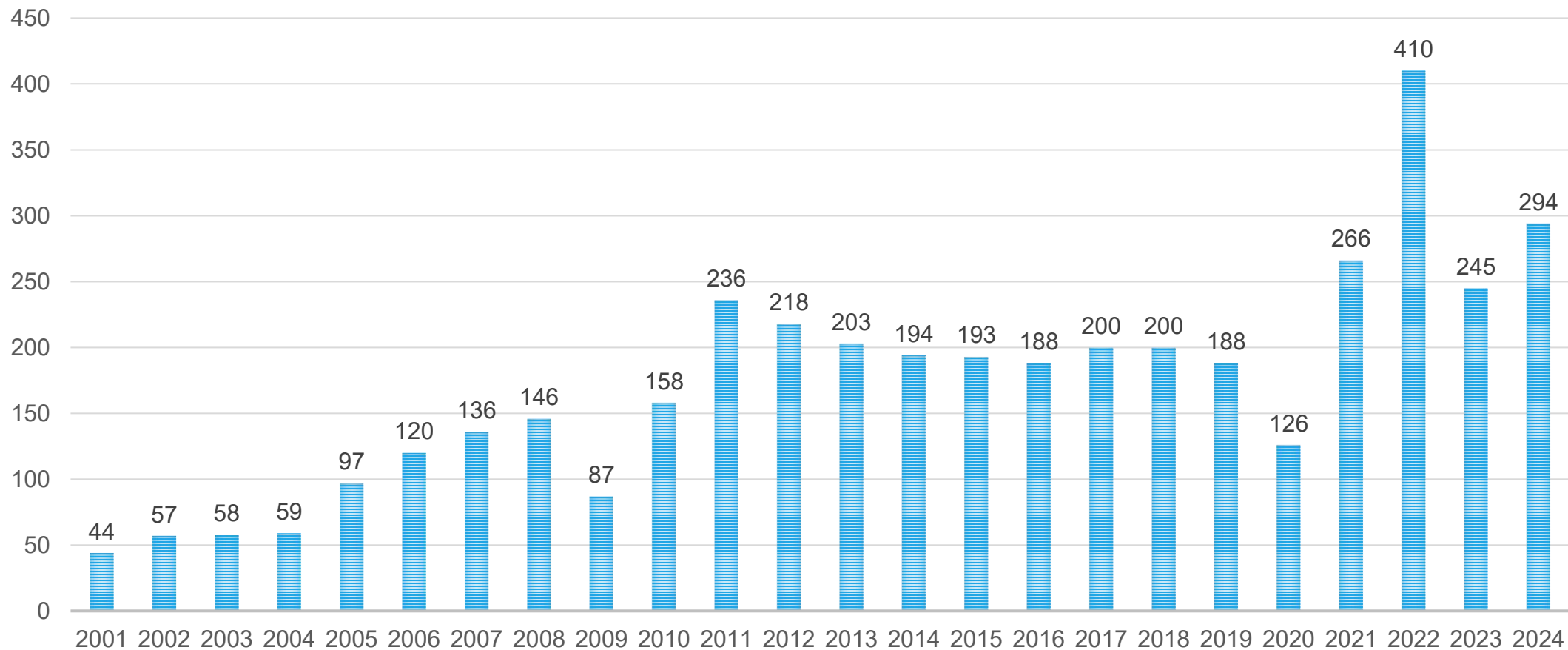
Focus PCC	
Prix de reprise (€/t) en option Fédération avec application du principe de solidarité (source repreneur)	
<b>PAPREC</b>	
<b>15,0</b>	

 Prix avec seulement 3 répondants dans l'enquête ADEME/AMORCE

# Estimation des recettes 2024 - Toutes options de reprise

## Hors reprise titulaire, PCM et métaux extraits sur OMR

### ESTIMATIONS DES RECETTES MATÉRIEAUX EMBALLAGES EN M€ (TONNES SOUTENUES JUIN 2025 CITEO)



## En synthèse pour 2024



Une belle progression du geste de tri  $\pm 3,1\%$  soit  $\pm 143\ 000\ T$  recyclées en 2024 grâce notamment à la finalisation de l'extension des consignes de tri. A noter que le verre reste le matériau le plus impacté par la baisse de la consommation qui touche le pays depuis fin 2023.



Un retour significatif du recyclage sur le territoire français sur plusieurs matériaux dont les aciers, les papiers-cartons complexés ou encore les plastiques.



Des prix moyens globalement en hausse sur l'ensemble des matériaux et plus particulièrement sur les papiers-cartons et les plastiques. Cette situation permet une belle progression des recettes matériaux pour les parties prenantes dépassant le niveau de 2021.



Une hausse globale du gisement mis sur le marché due à l'intégration, dans le périmètre ménager, des **Emballages Mixtes Alimentaires (EMA)**.

# 02

## Matériaux issus de la CS (hors DROM-COM)



# 02.1

## Acier de CS



# Acier de CS : indicateurs tonnages

Année sélectionnée

Année

2024

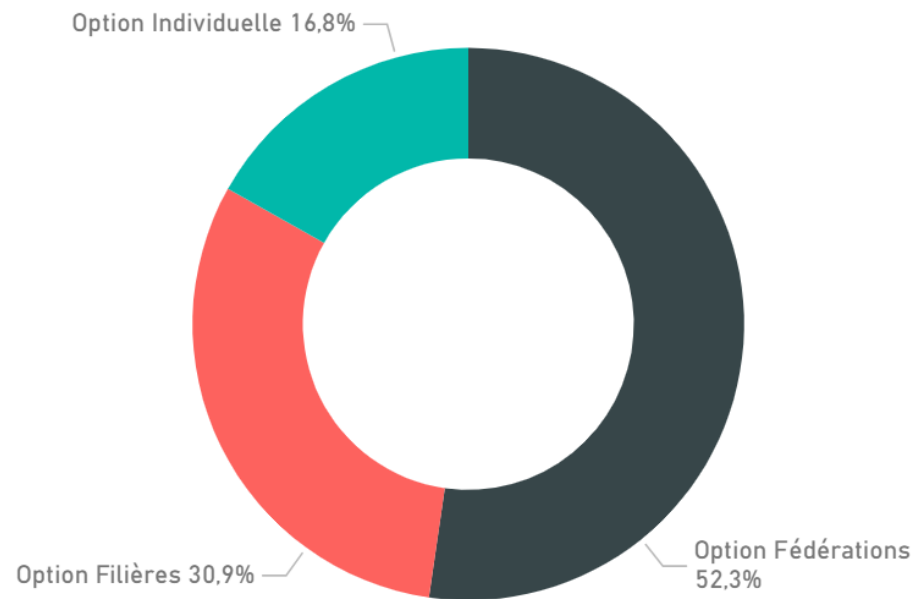
Matériaux (hors DROM-COM)

Code CIM

Acier CS

Option de reprise	Tonnage repris tracé	Evolution vs. N-1
▲		
+ Option Fédérations	62 337,74	-5,15 %
+ Option Filières	36 824,61	0,47 %
+ Option Individuelle	20 092,48	76,83 %
<b>Total</b>	<b>119 254,83</b>	<b>4,85 %</b>

## Parts de marché en tonnage repris



Gisement contribuant (ARC 2024) : 233 kt

# Acier de CS : indicateurs destinations et transports

Sélection de l'année

Année

2024

Sélection des matériaux (hors DOM)

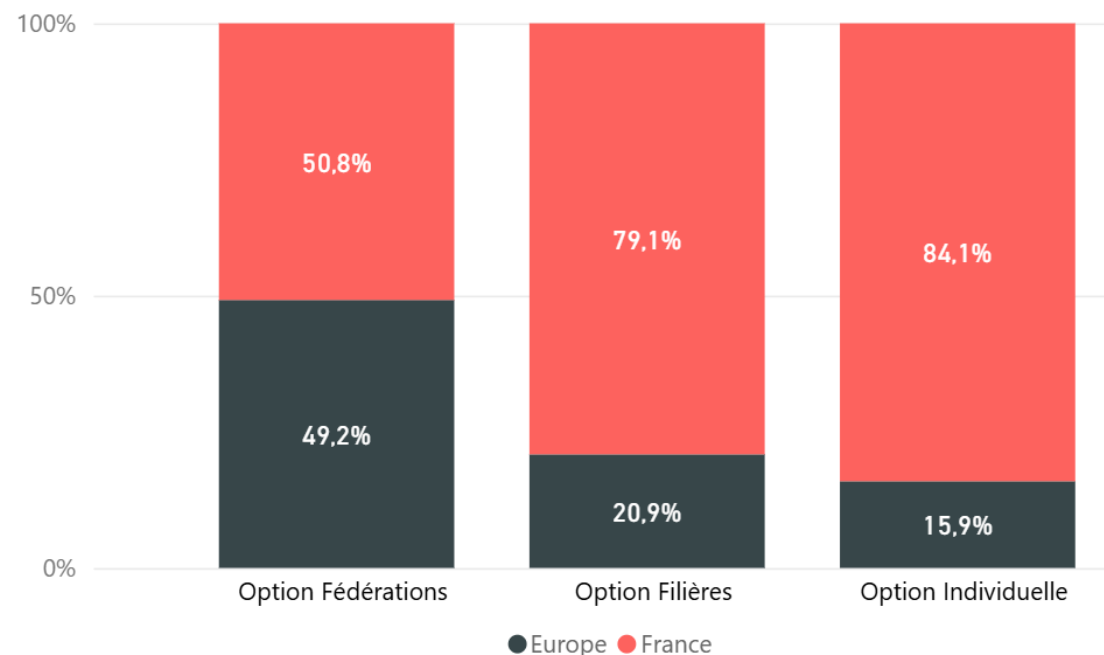
Code CIM

Acier CS

## Destinations par option

Option de reprise	Europe	France	Total
Option Fédérations	49,2%	50,8%	100,0%
Option Filières	20,9%	79,1%	100,0%
Option Individuelle	15,9%	84,1%	100,0%
<b>Total</b>	<b>34,3%</b>	<b>65,7%</b>	<b>100,0%</b>

## Répartition des destinations par option



## Mode de transport par option

Option de reprise	Fluvial	Rail	Routier	Total
Option Fédérations		0,07%	99,93%	100,00%
Option Filières	0,01%		99,99%	100,00%
Option Individuelle			100,00%	100,00%
<b>Total</b>	<b>0,01%</b>	<b>0,02%</b>	<b>99,97%</b>	<b>100,00%</b>

## Chargement routier moyen par option (France)

Option de reprise	France
Option Fédérations	19,3
Option Filières	23,9
Option Individuelle	17,5
<b>Total</b>	<b>20,2</b>

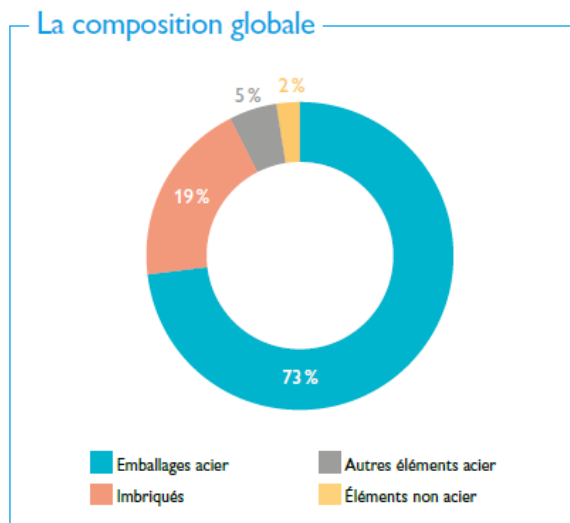
## Distance moyenne par option

Option de reprise	Europe	France	Total
Option Fédérations	994,4	304,5	649,5
Option Filières	510,0	391,3	450,7
Option Individuelle	723,9	257,1	490,5
<b>Total</b>	<b>742,8</b>	<b>317,6</b>	<b>530,2</b>

# Acier de CS : indicateurs qualité et prix de reprise

## Analyses Qualité

Source : [Observatoire de la Qualité 2024](#)



## Prix de reprise 2024 - Sources : filière et étude ADEME/AMORCE 2024

FILIERE €/t	FEDERATIONS (€/t) Échantillon : 30% de la pop. en ROFED	INDIVIDUELLE (€/t) Échantillon : 20% de la pop. en ROI
196,7	130,6	166,5
	[34 – 225]	[88 – 255]

## Aide au transport

18,7 €/t

# 02.2

## Aluminium de CS



# Aluminium de CS : indicateurs tonnages

Année sélectionnée

Année

2024

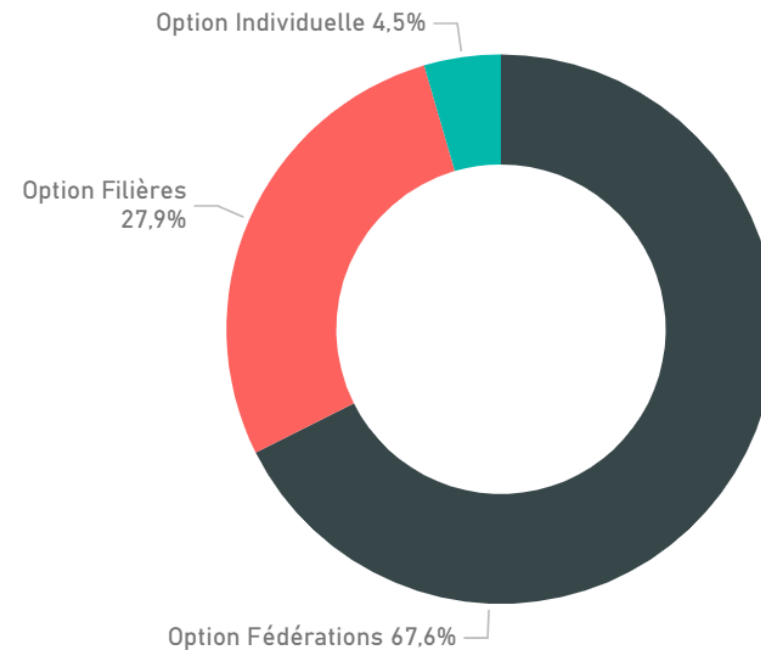
Matériaux (hors DROM-COM)

Code CIM

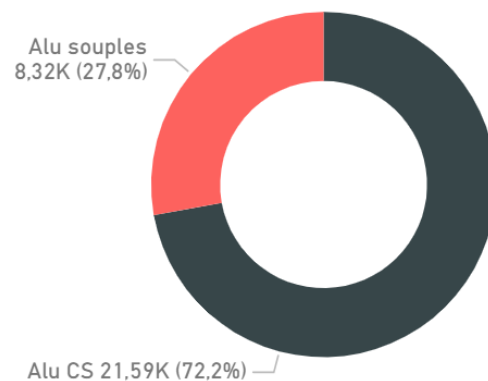
Aluminium CS

Option de reprise	Tonnage repris tracé	Evolution vs. N-1
Option Fédérations	20 211,62	19,44 %
Option Filières	8 344,57	1,15 %
Option Individuelle	1 351,09	3,71 %
<b>Total</b>	<b>29 911,43</b>	<b>12,96 %</b>

## Parts de marché en tonnage repris



## Répartition du standard Aluminium



Gisement contribuant (ARC 2024) : 107 kt

# Aluminium de CS : indicateurs destinations et transports

Sélection de l'année

Année

2024

Sélection des matériaux (hors DOM)

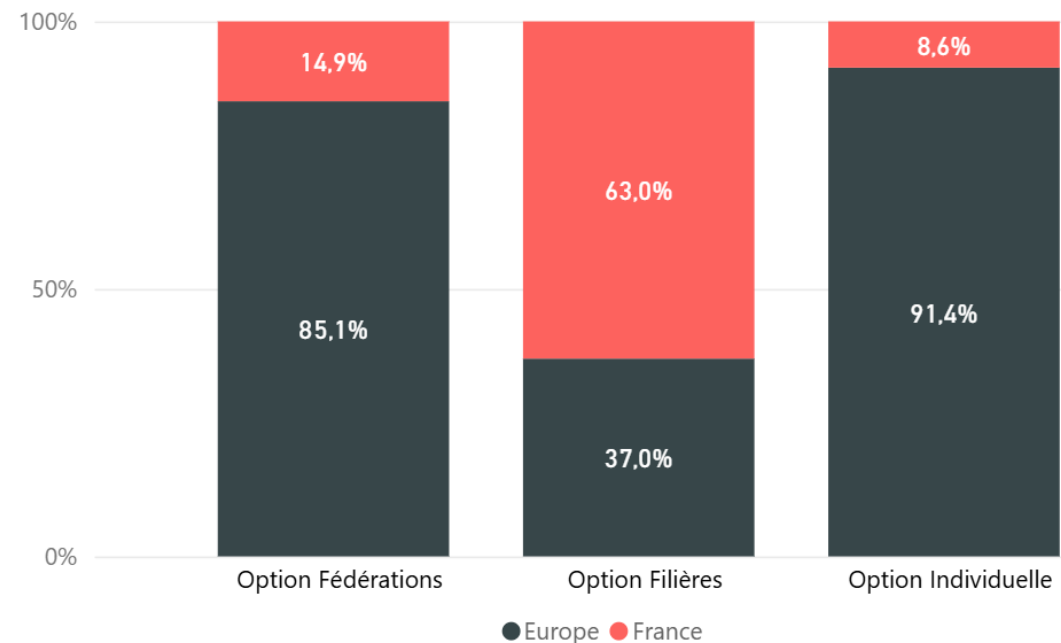
Code CIM

Aluminium CS

## Destinations par option

Option de reprise	Europe	France	Total
Option Fédérations	85,1%	14,9%	100,0%
Option Filières	37,0%	63,0%	100,0%
Option Individuelle	91,4%	8,6%	100,0%
<b>Total</b>	<b>71,8%</b>	<b>28,2%</b>	<b>100,0%</b>

## Répartition des destinations par option



## Mode de transport par option

Option de reprise	Routier	Total
Option Fédérations	100,0%	100,0%
Option Filières	100,0%	100,0%
Option Individuelle	100,0%	100,0%
<b>Total</b>	<b>100,0%</b>	<b>100,0%</b>

A noter que l'absence de déclaration de transports au camion ne permet pas de calculer cet indicateur

## Chargement routier moyen par option (France)

Option de reprise	France
Option Fédérations	12,9
Option Filières	19,1
<b>Total</b>	<b>16,4</b>

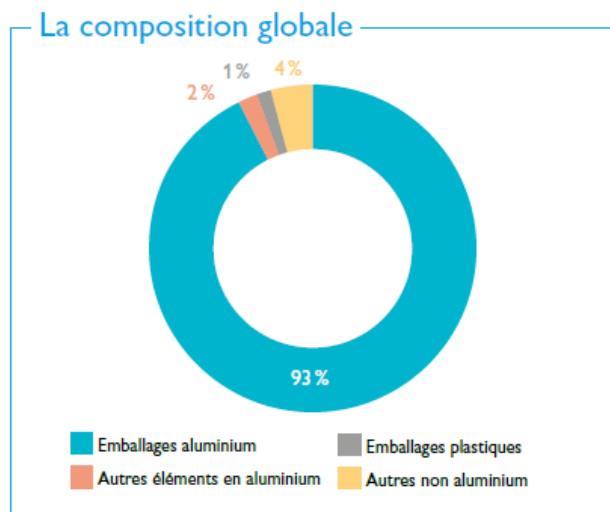
## Distance moyenne par option

Option de reprise	Europe	France	Total
Option Fédérations	751,1	215,9	663,2
Option Filières	1213,8	488,2	744,3
Option Individuelle	182,3	26,1	167,6
<b>Total</b>	<b>771,9</b>	<b>368,4</b>	<b>658,7</b>

# Aluminium de CS : indicateurs qualité et prix de reprise

## Analyses Qualité (Alu rigides)

Source : Observatoire de la Qualité 2024



## Prix de reprise 2024 - Sources : filière et étude ADEME/AMORCE 2024

	FILIERE €/t	FEDERATIONS (€/t) Échantillon : 36% de la pop. en ROFED	INDIVIDUELLE (€/t) Échantillon : 24% de la pop. en ROI
Alu rigides	639,5	659,5 [324 – 870]	831,9 [628 – 1041]
Alu souples	130,4	-3,7 [-60 – 30]	80,2 [0 – 95]

## Aide au transport (rigides + souples)

38,8 €/t

# 02.3

## Papiers-Cartons Complexés (PCC)



# PCC : indicateurs tonnages

Année sélectionnée

Année

2024

Matériaux (hors DROM-COM)

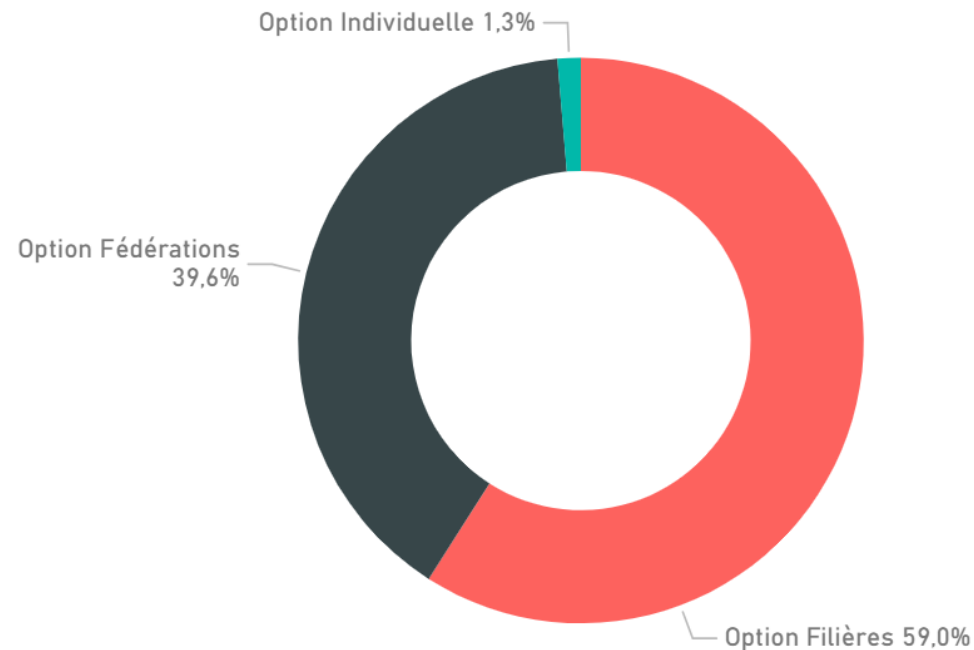
Code CIM

PCC

Option de reprise	Tonnage repris tracé	Evolution vs. N-1
▲		
+ Option Fédérations	17 079,37	13,72 %
+ Option Filières	25 447,80	-0,97 %
+ Option Individuelle	571,92	-23,94 %
<b>Total</b>	<b>43 099,09</b>	<b>3,93 %</b>

Gisement contribuant (ARC 2024) : 75 kt

## Parts de marché en tonnage repris



# PCC : indicateurs destinations et transports

Sélection de l'année

Année ▼

2024 ▼

Sélection des matériaux (hors DOM)

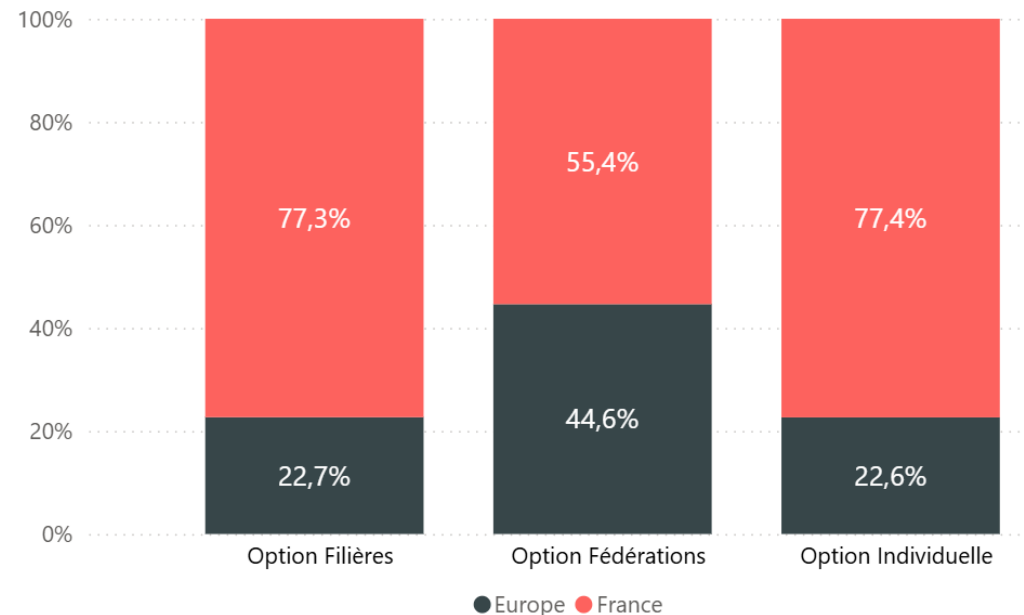
Code CIM ▼

PCC ▼

## Destinations par option

Option de reprise	Europe	France	Total
Option Fédérations	44,6%	55,4%	<b>100,0%</b>
Option Filières	22,7%	77,3%	<b>100,0%</b>
Option Individuelle	22,6%	77,4%	<b>100,0%</b>
<b>Total</b>	<b>31,4%</b>	<b>68,6%</b>	<b>100,0%</b>

## Répartition des destinations par option



## Mode de transport par option

Option de reprise	Routier	Total
Option Fédérations	100,0%	<b>100,0%</b>
Option Filières	100,0%	<b>100,0%</b>
Option Individuelle	100,0%	<b>100,0%</b>
<b>Total</b>	<b>100,0%</b>	<b>100,0%</b>

## Chargement routier moyen par option (France)

Option de reprise	Moyenne de France
Option Fédérations	24,4
Option Filières	23,0
Option Individuelle	26,0
<b>Total</b>	<b>24,5</b>

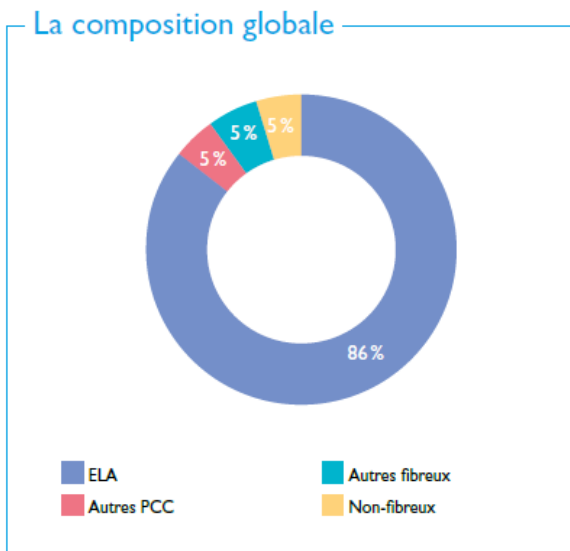
## Distance moyenne par option

Option de reprise	Europe	France	Total
Option Fédérations	613,5	394,1	<b>503,8</b>
Option Filières	787,0	377,0	<b>582,0</b>
Option Individuelle	235,0	271,9	<b>253,5</b>
<b>Total</b>	<b>545,2</b>	<b>347,7</b>	<b>446,4</b>

# PCC : indicateurs qualité et prix de reprise

## Analyses Qualité

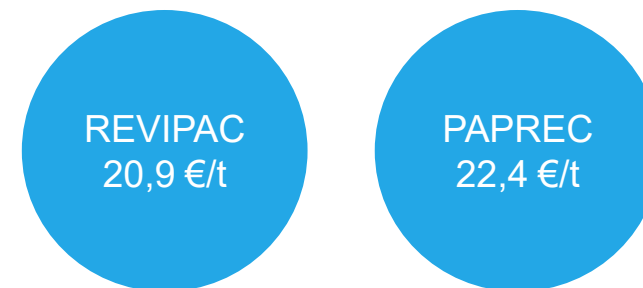
Source : [Observatoire de la Qualité 2024](#)



## Prix de reprise 2024 - Sources : filière et étude ADEME/AMORCE 2024

FILIERE (€/t)	FEDERATIONS (€/t) Échantillon : 25% de la pop. en ROFED	INDIVIDUELLE (€/t) Échantillon : 10% de la pop. En ROI	Focus Paprec (source Paprec)
13,0	<b>13,2</b>	<b>-19,4</b>	15,0
	[1 – 23]	[-30 – 19]	

## Aide au transport



# 02.4

## Papiers-Cartons Non Complexés (PCNC)



# PCNC : indicateurs tonnages

Année sélectionnée

Année

2024

Matériaux (hors DROM-COM)

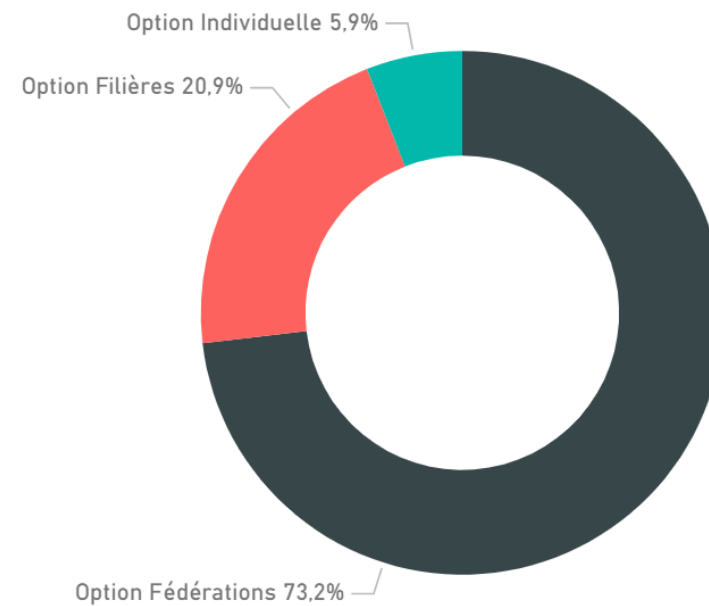
Code CIM

PCNC

Option de reprise	Tonnage repris tracé	Evolution vs. N-1
+ Option Fédérations	944 313,31	20,25 %
+ Option Filières	269 860,14	-34,16 %
+ Option Individuelle	76 654,82	78,80 %
<b>Total</b>	<b>1 290 828,27</b>	<b>4,26 %</b>

Gisement contribuant (ARC 2024) : 1 289 kt

### Parts de marché en tonnage repris



# PCNC : indicateurs destinations et transports

Sélection de l'année

Année ▼

2024 ▼

Sélection des matériaux (hors DOM)

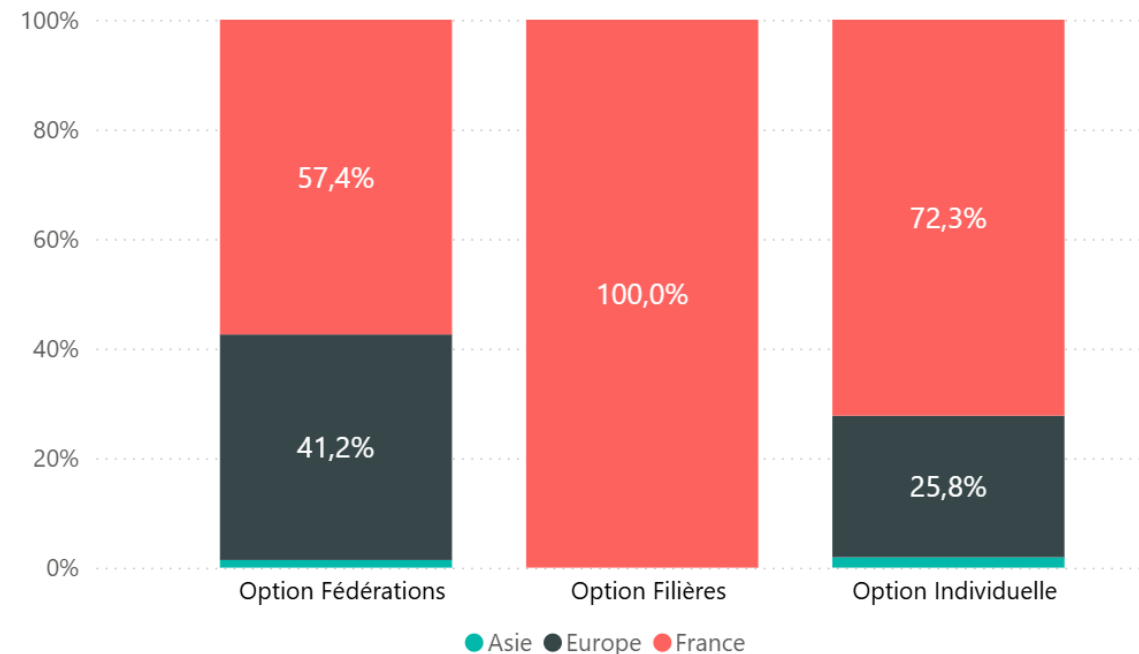
Code CIM ▼

PCNC ▼

## Destinations par option

Option de reprise	Asie	Europe	France	Total
Option Fédérations	1,4%	41,2%	57,4%	<b>100,0%</b>
Option Filières			100,0%	<b>100,0%</b>
Option Individuelle	1,9%	25,8%	72,3%	<b>100,0%</b>
<b>Total</b>	<b>1,1%</b>	<b>31,6%</b>	<b>67,2%</b>	<b>100,0%</b>

## Répartition des destinations par option



## Mode de transport par option

Option de reprise	Fluvial	Rail	Routier	Total
Option Fédérations	5,65 %	0,01 %	94,34 %	<b>33,33 %</b>
Option Filières	3,18 %		96,82 %	<b>50,00 %</b>
Option Individuelle			100,00 %	<b>100,00 %</b>
<b>Total</b>	<b>4,42 %</b>	<b>0,01 %</b>	<b>97,05 %</b>	<b>50,00 %</b>

## Chargement routier moyen par option (France)

Option de reprise	Moyenne de France
Option Fédérations	25,6
Option Filières	23,0
Option Individuelle	29,1
<b>Total</b>	<b>25,9</b>

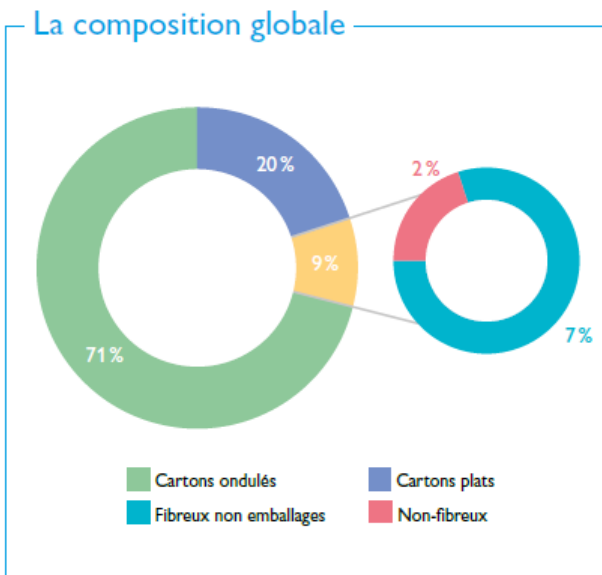
## Distance moyenne par option

Option de reprise	Asie	Europe	France	Total
Option Fédérations	2 733,7	511,4	188,7	<b>1 144,6</b>
Option Filières			210,0	<b>210,0</b>
Option Individuelle	163,0	261,1	135,0	<b>186,4</b>
<b>Total</b>	<b>1 448,4</b>	<b>386,3</b>	<b>177,9</b>	<b>600,4</b>

# PCNC : indicateurs qualité et prix de reprise

## Analyses Qualité

Source : Observatoire de la Qualité 2024



## Prix de reprise 2024 - Sources : filière et étude ADEME/AMORCE 2024

	FILIERE (€/t)	FEDERATIONS (€/t) Échantillon : 40% et 42% de la pop. en ROFED	INDIVIDUELLE (€/t) Échantillon : 3% et 10% de la pop. en ROI
PCNC-CO	101,2	98,0 [9 – 125]	95,5 [48 – 116]
PCNC	80,5	86,0 [20 – 241]	98,5 [25 – 107]

## Aide au transport



# 02.5

## PCM triés



# PCM triés : indicateurs tonnages

Année sélectionnée

Année

Matériaux (hors DROM-COM)

Code CIM

Option de reprise	Tonnage repris tracé*	Evolution vs. N-1
<input type="checkbox"/> Option Fédérations	8 272,47	76,67 %
<input type="checkbox"/> Option Individuelle	308 699,56	-3,00 %
<b>Total</b>	<b>316 972,03</b>	<b>-1,84 %</b>

\*Tonnages bruts sans affectation de la part emballages

## Parts de marché en tonnage repris

Option Fédérations 2,6%



Option Individuelle 97,4%

# PCM triés : indicateurs destinations et transports

Sélection de l'année

Année ▼

2024 ▼

Sélection des matériaux (hors DOM)

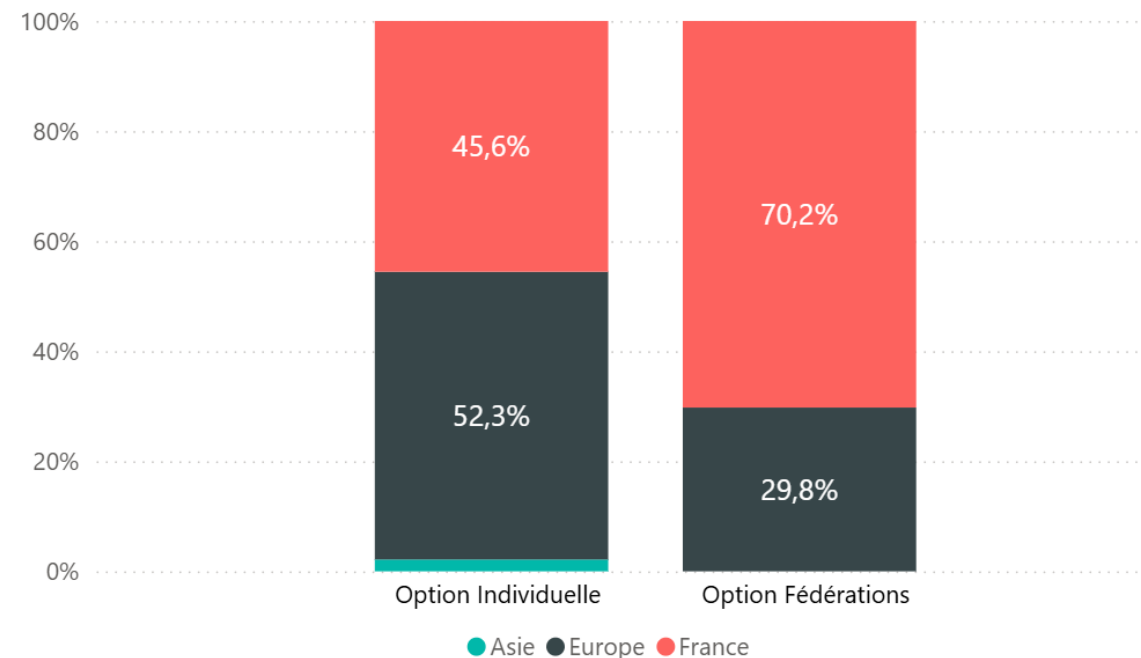
Code CIM ▼

PCM triés ▼

## Destinations par option

Option de reprise	Asie	Europe	France	Total
Option Fédérations		29,8%	70,2%	<b>100,0%</b>
Option Individuelle	2,2%	52,3%	45,6%	<b>100,0%</b>
<b>Total</b>	<b>2,1%</b>	<b>51,7%</b>	<b>46,2%</b>	<b>100,0%</b>

## Répartition des destinations par option



## Mode de transport par option

Option de reprise	Fluvial	Routier	Total
Option Fédérations		100,0%	<b>100,0%</b>
Option Individuelle	1,2%	98,8%	<b>100,0%</b>
<b>Total</b>	<b>1,2%</b>	<b>98,8%</b>	<b>100,0%</b>

A noter que l'absence de déclaration de transports au camion ne permet pas de calculer cet indicateur

## Chargement routier moyen par option (France)

Option de reprise	France
Option Fédérations	23,7
<b>Total</b>	<b>23,7</b>

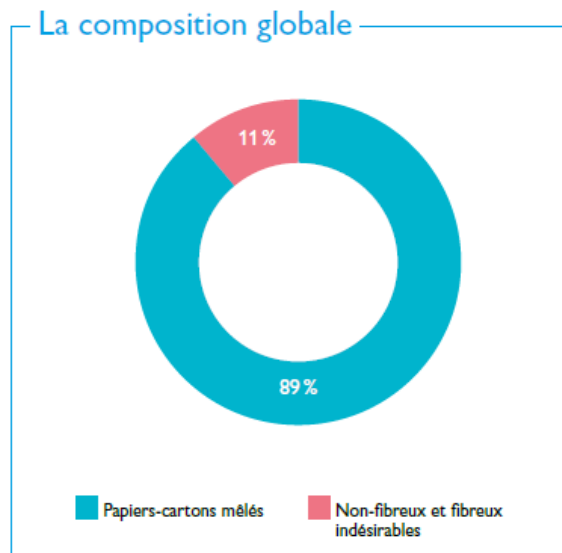
## Distance moyenne par option

Option de reprise	Asie	Europe	France	Total
Option Fédérations		469,5	318,4	<b>350,8</b>
Option Individuelle	14109,0	564,9	177,1	<b>363,3</b>
<b>Total</b>	<b>14109,0</b>	<b>563,2</b>	<b>185,0</b>	<b>362,8</b>

# PCM triés : indicateurs qualité et prix de reprise

## Analyses Qualité

Source : [Observatoire de la Qualité 2024](#)



## Prix de reprise 2024 - Source : étude ADEME/AMORCE 2024

FILIERE (€/t)	FEDERATIONS (€/t) Échantillon : /	INDIVIDUELLE (€/t) Échantillon : 32% de la pop en ROI
	<b>Non représentatif</b>	<b>53,7</b>
	<i>Non représentatif</i>	<i>[3 – 103]</i>

# 02.6

## PCM à trier



# PCM à trier : indicateurs tonnages

Année sélectionnée

Année

2024

Matériaux (hors DROM-COM)

Code CIM

PCM à trier

Option de reprise	Tonnage repris tracé *	Evolution vs. N-1
+ Option Fédérations	19,96	-99,31 %
+ Option Individuelle	44 706,15	-27,21 %
<b>Total</b>	<b>44 726,11</b>	<b>-30,45 %</b>

\*Tonnages bruts sans affectation de la part emballages

## Parts de marché en tonnage repris

Option Fédérations 0,04%



Option Individuelle 99,96%

# PCM à trier : indicateurs destinations et transports

Sélection de l'année

Année

2024

Sélection des matériaux (hors DOM)

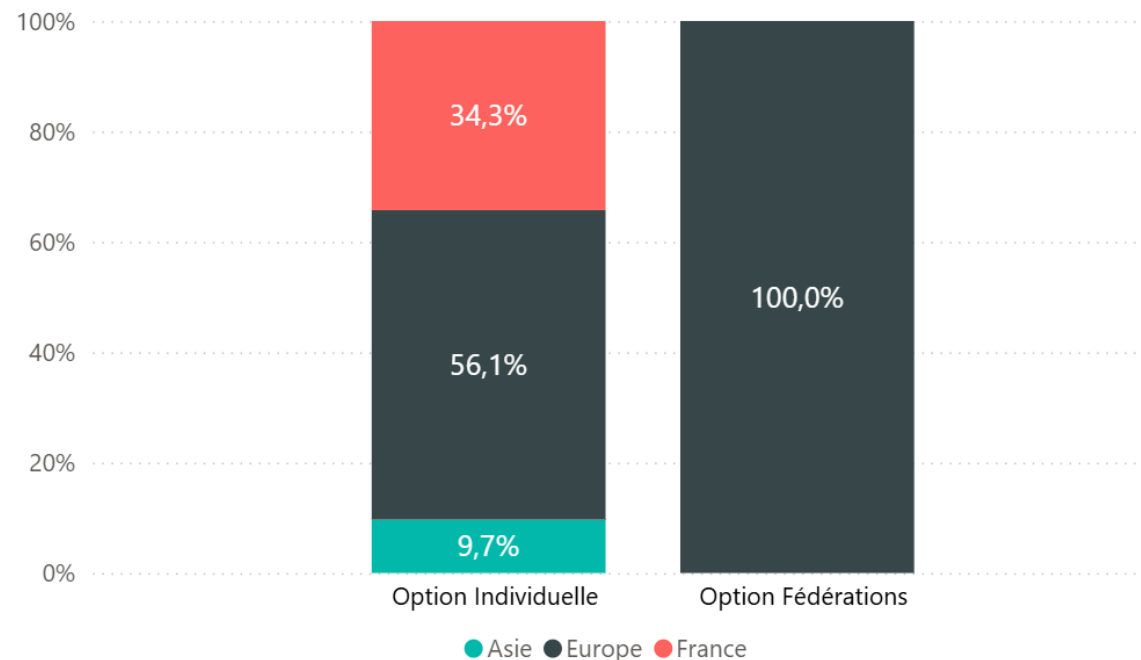
Code CIM

PCM à trier

## Destinations par option

Option de reprise	Asie	Europe	France	Total
Option Fédérations		100,0%		<b>100,0%</b>
Option Individuelle	9,7%	56,1%	34,3%	<b>100,0%</b>
<b>Total</b>	<b>9,7%</b>	<b>56,1%</b>	<b>34,2%</b>	<b>100,0%</b>

## Répartition des destinations par option



## Mode de transport par option

Option de reprise	Routier	Total
Option Fédérations	100,0%	<b>100,0%</b>
Option Individuelle	100,0%	<b>100,0%</b>
<b>Total</b>	<b>100,0%</b>	<b>100,0%</b>

## Chargement routier moyen par option (France)

A noter que l'absence de déclaration de transports au camion ne permet pas de calculer cet indicateur

## Distance moyenne par option

Option de reprise	Asie	Europe	France	Total
Option Individuelle	14169,5	534,6	539,4	<b>552,0</b>
<b>Total</b>	<b>14169,5</b>	<b>534,6</b>	<b>539,4</b>	<b>552,0</b>

# PCM à trier : indicateur prix de reprise

Prix de reprise 2024 - Source : étude ADEME/AMORCE 2024

FILIERE (€/t)	FEDERATIONS (€/t)	INDIVIDUELLE (€/t) Échantillon : 7% de la pop en ROI
		<b>45,3</b>
		[21 – 96]

# 02.7

## Standard à désencrer 1.11 et 5.01



# Standard à désencrer : indicateurs tonnages, destinations et transports

Sélection de l'année

Année

2024

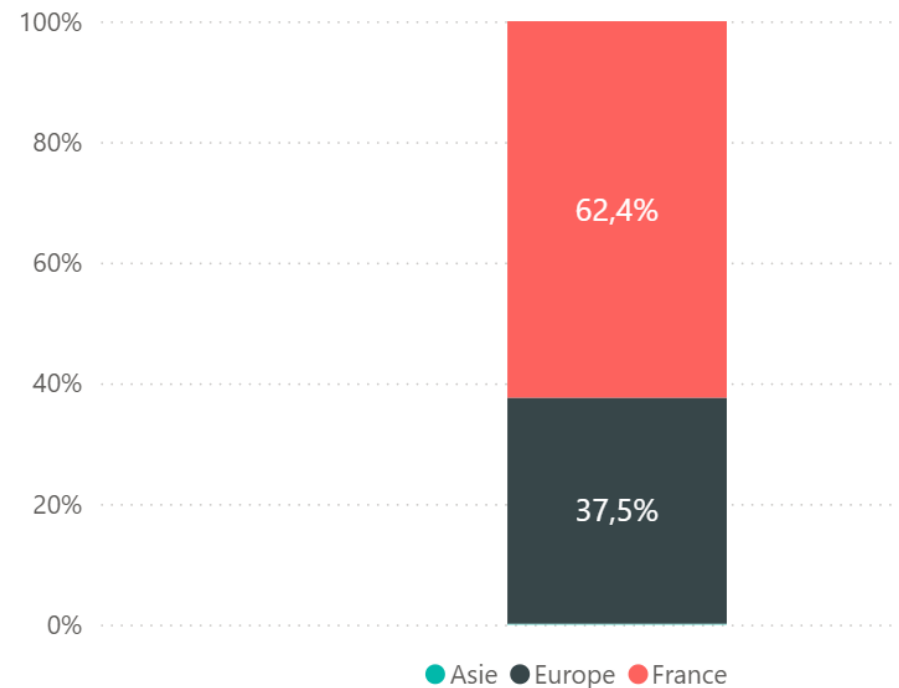
Matériaux (hors DOM)

Code CIM

Standard à désencrer

Code CIM	Tonnage repris tracé	Evolution vs. N-1
Standard à désencrer	482 366,25	-11,46 %
<b>Total</b>	<b>482 366,25</b>	<b>-11,46 %</b>

## Répartition des destinations



## Destinations par zone géographique

Standard	Asie	Europe	France	Total
Standard à désencrer	0,1%	37,5%	62,4%	100,0%
<b>Total</b>	<b>0,1%</b>	<b>37,5%</b>	<b>62,4%</b>	<b>100,0%</b>

## Mode de transport

Standard	Rail	Routier	Total
Standard à désencrer	0,2%	99,8%	100,0%
<b>Total</b>	<b>0,2%</b>	<b>99,8%</b>	<b>100,0%</b>

## Chargement routier moyen (France)

A noter que l'absence de déclaration de transports au camion ne permet pas de calculer cet indicateur

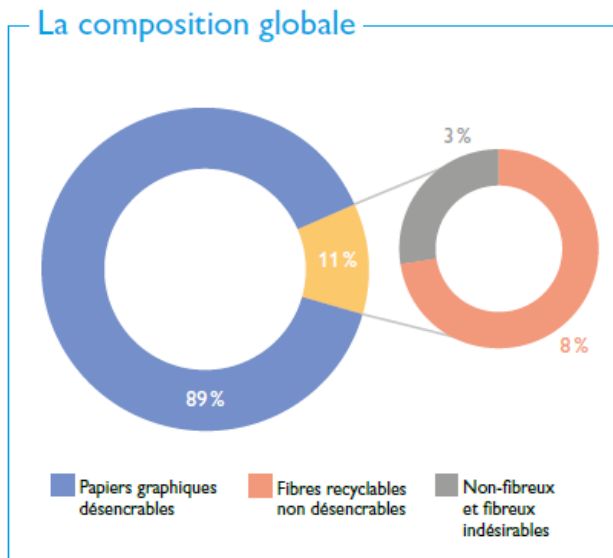
## Distance moyenne

Standard	Europe	France	Total
Standard à désencrer	518,3	453,0	482,6
<b>Total</b>	<b>518,3</b>	<b>453,0</b>	<b>482,6</b>

# Standard à désencrer : indicateurs qualité et prix de reprise

## Analyses Qualité

Source : Observatoire de la Qualité 2024



## Prix de reprise 2024 - Source : étude ADEME/AMORCE 2024

	FILIERE (€/t)	FEDERATIONS (€/t)	INDIVIDUELLE (€/t) Échantillon : 23% et 14% de la pop. en ROI
1.11			<b>107,0</b> [20 – 150]
5.01			<b>92,7</b> [3 – 103]

# 02.8

## Standard bureautique *2.05, 2.06 et 3.05*



# Standard à désencrer : indicateurs tonnages, destinations et transports

Sélection de l'année

Année

2024

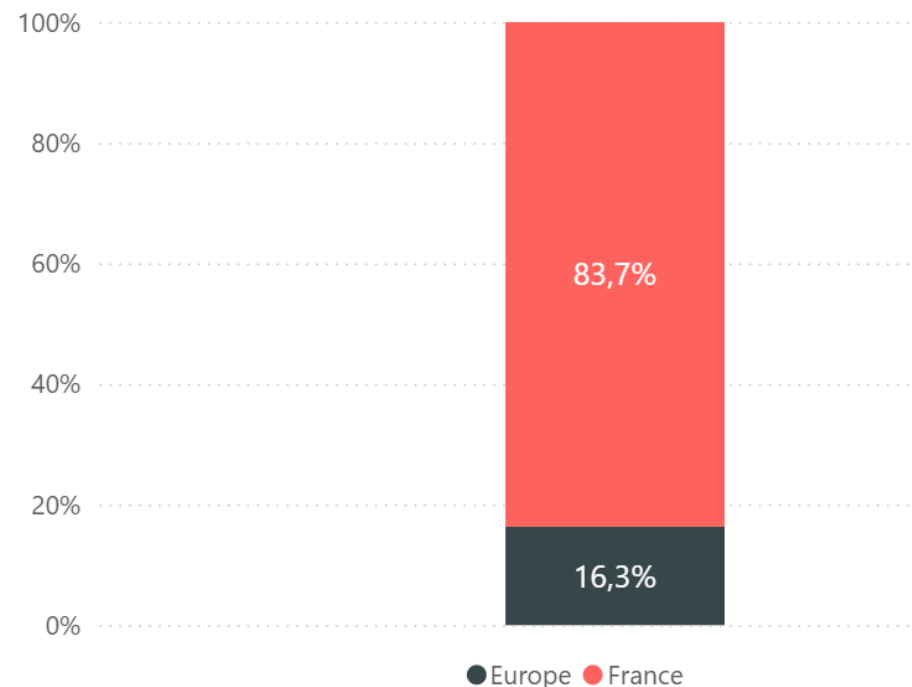
Matériaux (hors DOM)

Code CIM

Standard bureautique

Code CIM	Tonnage repris tracé	Evolution vs. N-1
Standard bureautique	11 537,32	51,04 %
<b>Total</b>	<b>11 537,32</b>	<b>51,04 %</b>

## Répartition des destinations



## Destinations par zone géographique

Standard	Europe	France	Total
Standard bureautique	16,3%	83,7%	100,0%
<b>Total</b>	<b>16,3%</b>	<b>83,7%</b>	<b>100,0%</b>

## Mode de transport

Standard	Routier	Total
Standard bureautique	100,0%	100,0%
<b>Total</b>	<b>100,0%</b>	<b>100,0%</b>

## Chargement routier moyen (France)

Standard	France
Standard bureautique	24,2
<b>Total</b>	<b>24,2</b>

## Distance moyenne

Standard	Europe	France	Total
Standard bureautique	670,7	401,8	450,7
<b>Total</b>	<b>670,7</b>	<b>401,8</b>	<b>450,7</b>

# 02.9

## Plastiques



# Plastiques : indicateurs tonnages

Année sélectionnée

Année

2024

Matériaux (hors DROM-COM)

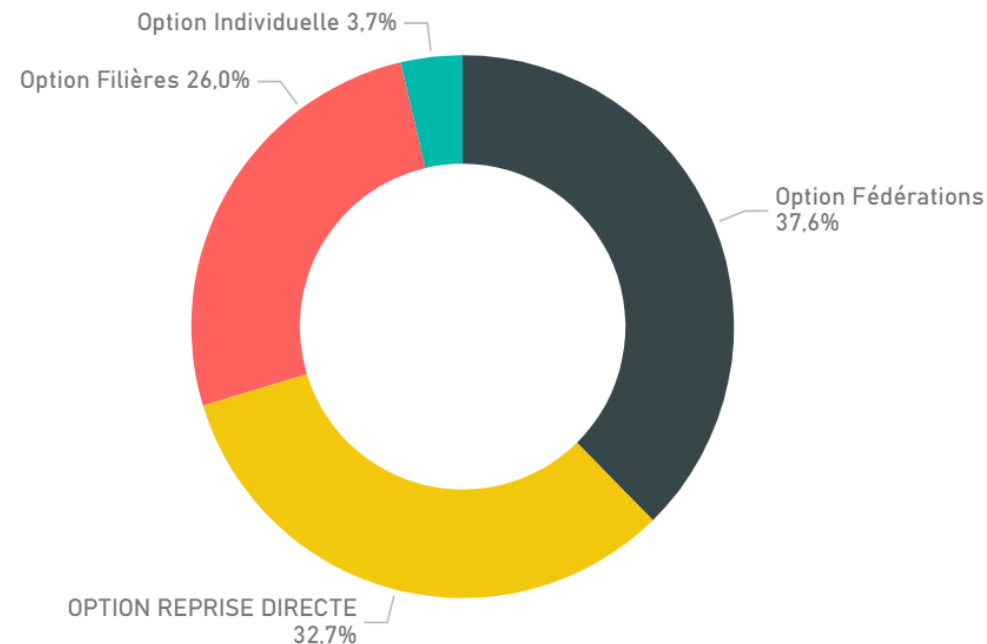
Code CIM

Plusieurs sélections

Option de reprise	Tonnage repris tracé	Evolution vs. N-1
Option Fédérations	175 788,61	15,92 %
Option Filières	121 559,80	-20,90 %
Option Individuelle	17 144,90	45,06 %
OPTION REPRISE DIRECTE	152 598,66	35,68 %
<b>Total</b>	<b>467 091,97</b>	<b>8,72 %</b>

Gisement contribuant (ARC 2024) : 1 224 kt

### Parts de marché en tonnage repris



# Plastiques : tonnages repris

## Standards ECT

Short Label	Option Fédérations	Option Filières	Option Individuelle	OPTION REPRISE DIRECTE	Total
ECT Films PE	13 589,71	10 192,51	1 770,20		25 552,42
Films_PE_PP				70 656,89	70 656,89
Flux développement				62 631,41	62 631,41
Mix PEHD	4 222,92	2 660,02	85,29		6 968,23
Mix PEHD-PP	36 930,67	25 972,75	1 427,93		64 331,35
Mix PEHD-PP(-PS)	19 742,64	13 694,28	190,47		33 627,39
Mix PET Clair	35 319,47	25 488,10	832,84		61 640,41
Mix PET Foncé	4 890,54	3 736,22	45,64		8 672,40
Mix PP	2 972,27	1 983,74	592,64		5 548,65
Mix PS	295,60	344,20	61,96		701,76
Monoflux plastiques				7 053,01	7 053,01
Monoflux_sans_PETc				12 257,35	12 257,35
PET_Clair_BF-ECT	55 618,81	37 323,48	6 256,14		99 198,43
PSE_Std_Expe	74,90	143,80	426,05		644,75
<b>Total</b>	<b>173 657,53</b>	<b>121 539,10</b>	<b>11 689,16</b>	<b>152 598,66</b>	<b>459 484,45</b>

## Standards hors ECT

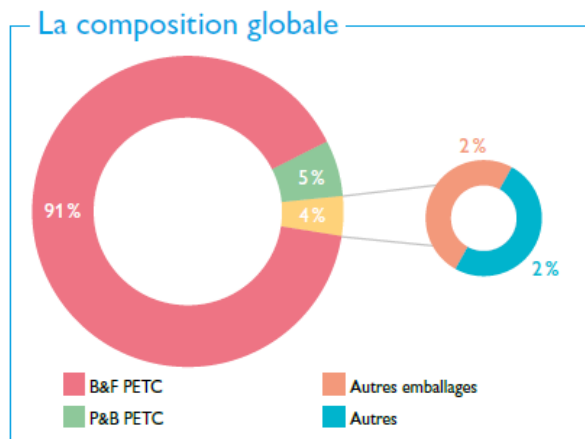
Short Label	Option Fédérations	Option Filières	Option Individuelle	Total
PEHD + PP	435,39		1 664,48	2 099,87
PET clairs/Incolores	1 419,83	8,92	3 615,16	5 043,91
PET foncés/colorés	275,86	11,78	176,10	463,74
<b>Total</b>	<b>2 131,08</b>	<b>20,70</b>	<b>5 455,74</b>	<b>7 607,52</b>

# Plastiques : indicateurs qualité

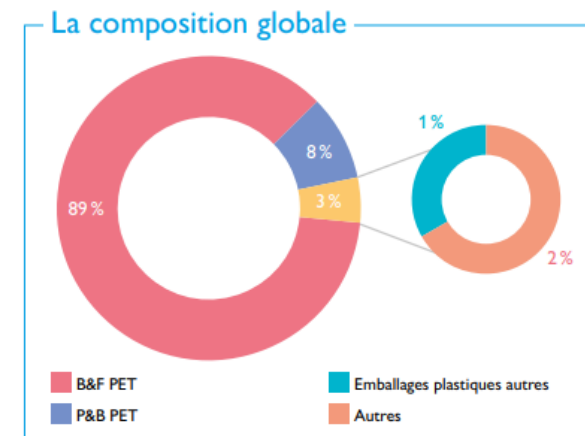
## Analyses Qualité

Source : Observatoire de la Qualité 2024

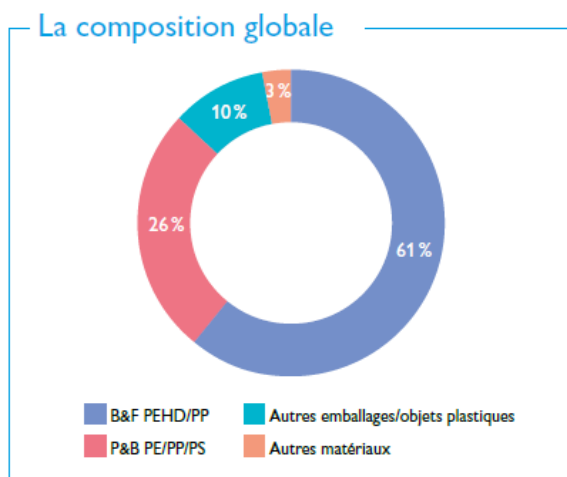
### PET Clair



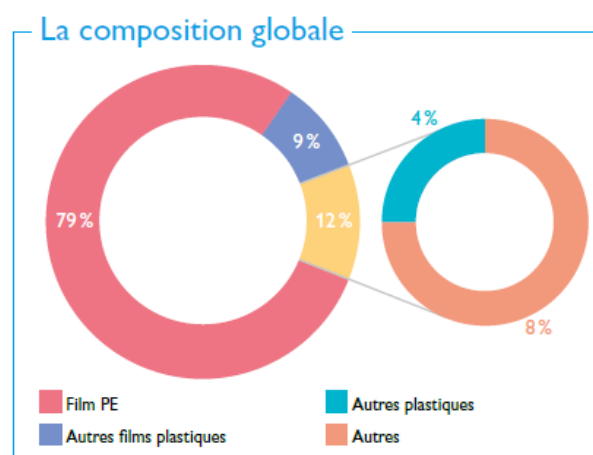
### PET Foncé



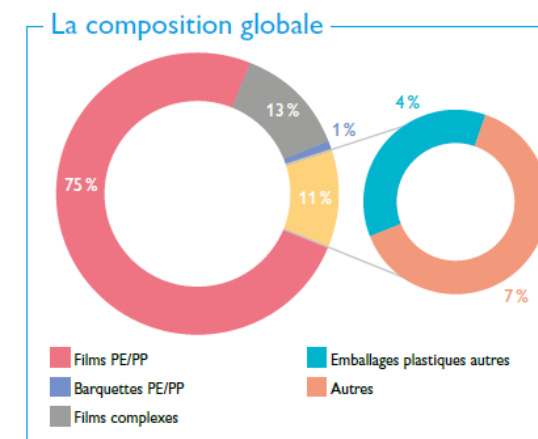
### PEHD-PP-PS



### Films PE



### Films PE-PP



# Plastiques : indicateur prix de reprise

Prix de reprise 2024 - Sources : filière et étude ADEME/AMORCE 2024

	FILIERE (€/t)	FEDERATIONS (€/t)	INDIVIDUELLE (€/t)
Hors films et flux à trier	203,4	235,3	Non représentatif

Aide au transport

10,4 €/t

# Plastiques ECT (hors Plastiques rigides à trier et Flux développement) : Indicateurs destinations et transports

Sélection de l'année

Année ▼

2024 ▼

Sélection des matériaux (hors DOM)

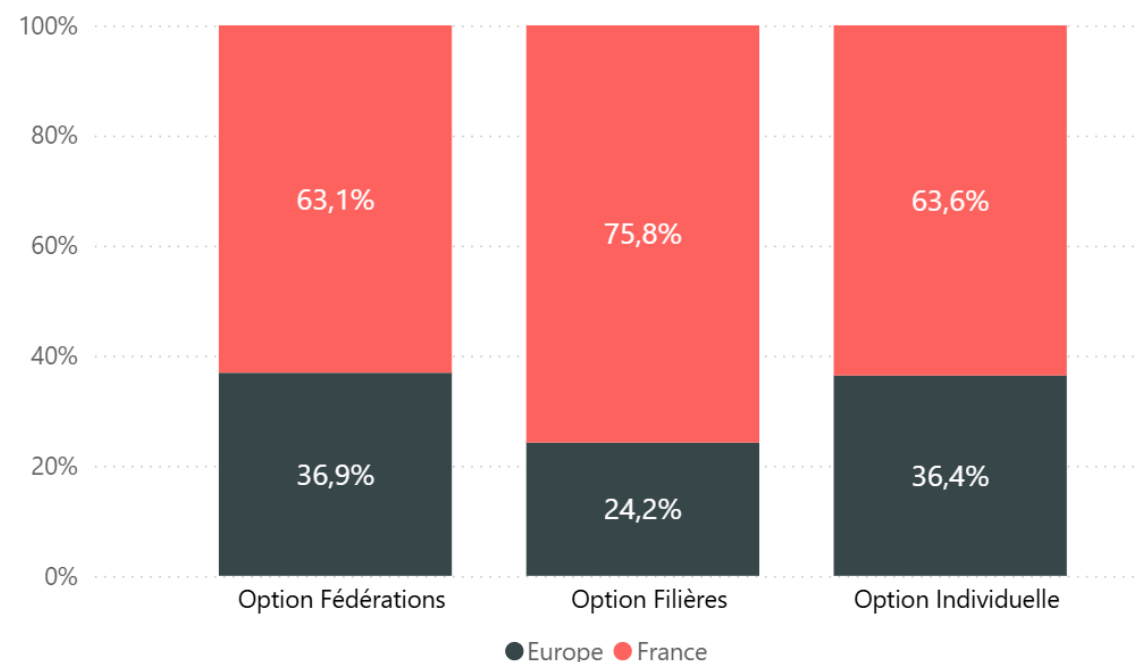
Code CIM ▼

Plusieurs sélections ▼

## Destinations par option

Option de reprise	Europe	France	Total
Option Fédérations	36,9%	63,1%	100,0%
Option Filières	24,2%	75,8%	100,0%
Option Individuelle	36,4%	63,6%	100,0%
<b>Total</b>	<b>32,5%</b>	<b>67,5%</b>	<b>100,0%</b>

## Répartition des destinations par option



## Mode de transport par option

Option de reprise	Fluvial	Rail	Routier	Total
Option Fédérations			100,0%	100,0%
Option Filières	2,6%	6,9%	90,5%	100,0%
Option Individuelle			100,0%	100,0%
<b>Total</b>	<b>0,9%</b>	<b>2,3%</b>	<b>96,8%</b>	<b>100,0%</b>

## Chargement routier moyen par option (France)

Option de reprise	Moyenne de France
Option Fédérations	18,6
Option Filières	18,4
Option Individuelle	23,5
<b>Total</b>	<b>20,2</b>

## Distance moyenne par option

Option de reprise	Europe	France	Total
Option Fédérations	921,4	348,2	634,8
Option Filières	958,0	393,0	675,5
Option Individuelle	869,2	119,8	494,5
<b>Total</b>	<b>916,2</b>	<b>287,0</b>	<b>601,6</b>

# Plastiques hors ECT : indicateurs destinations et transports

Sélection de l'année

Année

2024 ▼

Sélection des matériaux (hors DOM)

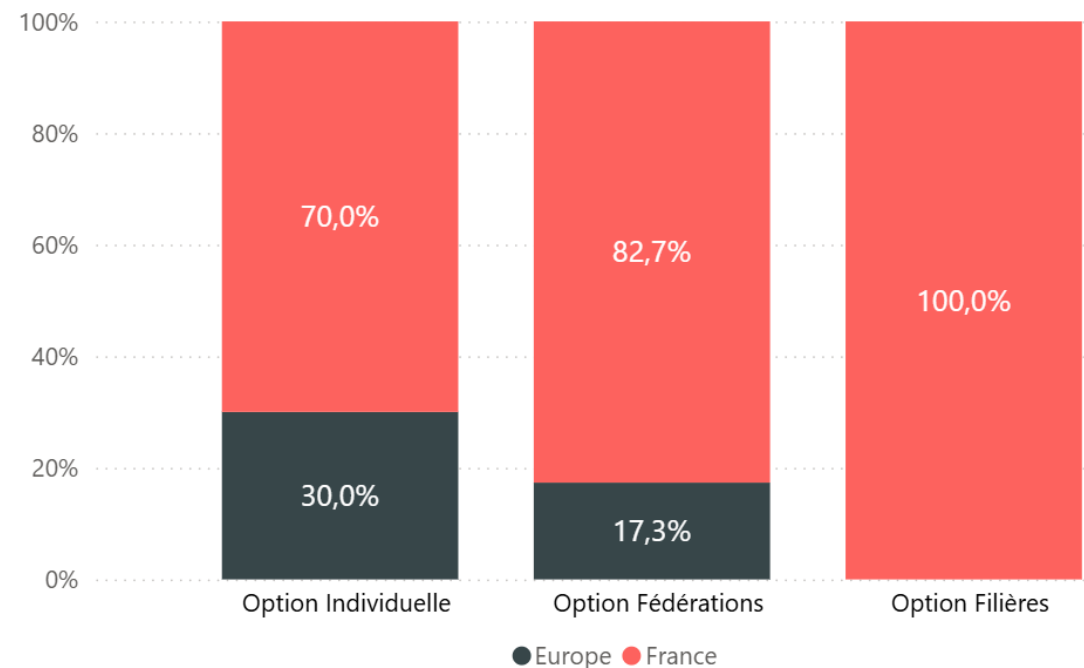
Code CIM

Plastiques hors ECT ▼

## Destinations par option

Option de reprise	Europe	France	Total
Option Fédérations	17,3%	82,7%	100,0%
Option Filières		100,0%	100,0%
Option Individuelle	30,0%	70,0%	100,0%
<b>Total</b>	<b>26,4%</b>	<b>73,6%</b>	<b>100,0%</b>

## Répartition des destinations par option



## Mode de transport par option

Option de reprise	Routier	Total
Option Fédérations	100,0%	100,0%
Option Filières	100,0%	100,0%
Option Individuelle	100,0%	100,0%
<b>Total</b>	<b>100,0%</b>	<b>100,0%</b>

A noter que l'absence de déclaration de transports au camion ne permet pas de calculer cet indicateur

## Chargement routier moyen par option (France)

Option de reprise	France
Option Fédérations	20,2
Option Individuelle	19,1
<b>Total</b>	<b>19,4</b>

## Distance moyenne par option

Option de reprise	Europe	France	Total
Option Fédérations	1098,0	399,2	535,1
Option Filières		224,0	224,0
Option Individuelle	1417,0	169,3	177,3
<b>Total</b>	<b>1112,5</b>	<b>251,9</b>	<b>323,1</b>

# Plastiques rigides à trier : indicateurs tonnages

Année sélectionnée

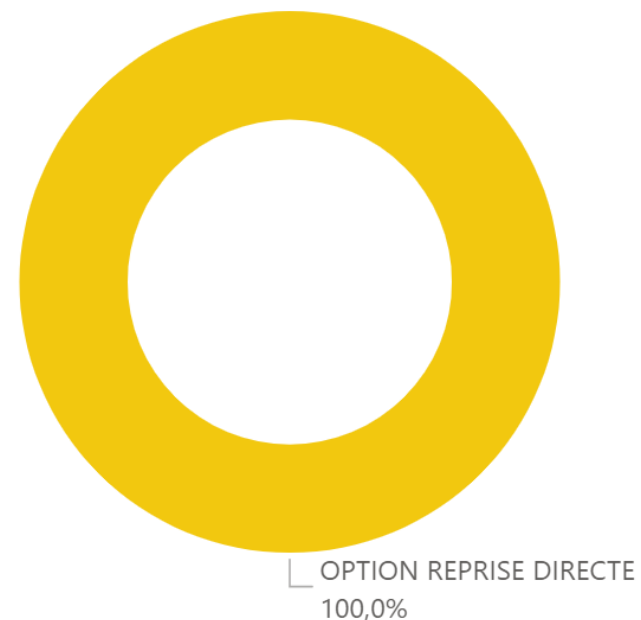
Année

Matériaux (hors DROM-COM)

Code CIM

Option de reprise	Tonnage repris tracé	Evolution vs. N-1
<input checked="" type="checkbox"/> <b>OPTION REPRISE DIRECTE</b>	<b>19 310,36</b>	<b>-7,44 %</b>
Monoflux plastiques	7 053,01	-17,24 %
Monoflux_sans_PETc	12 257,35	-0,67 %
<b>Total</b>	<b>19 310,36</b>	<b>-7,44 %</b>

Parts de marché en tonnage repris

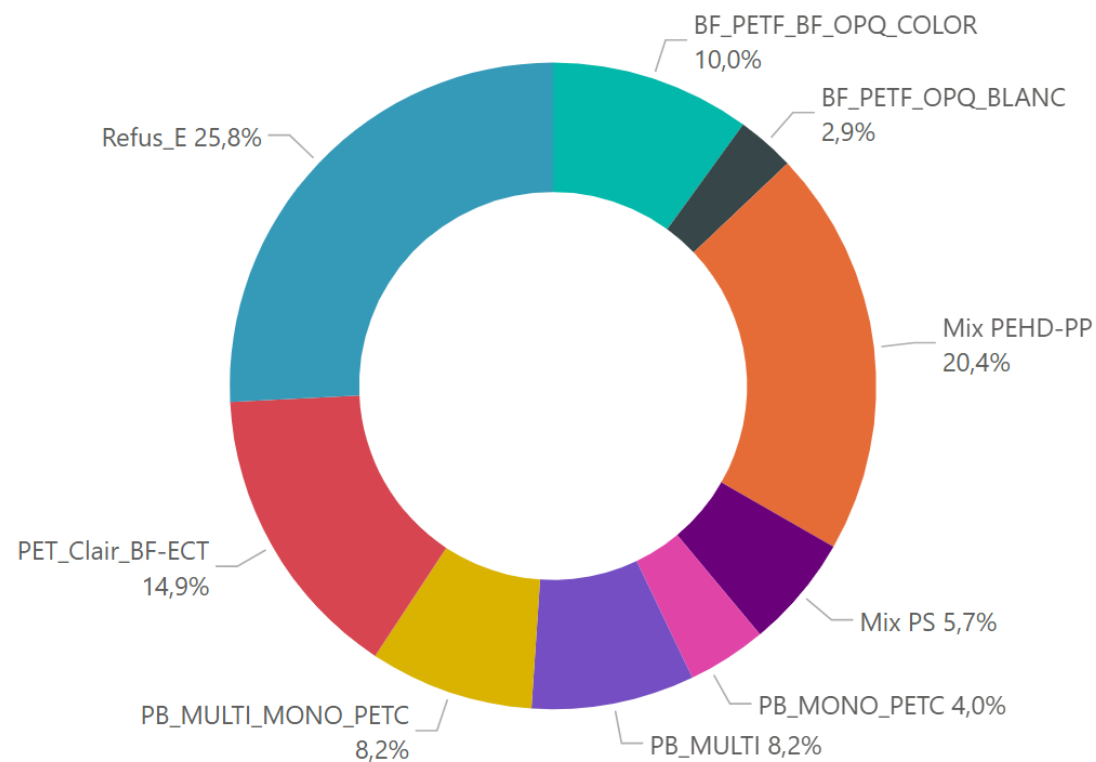


# Plastiques rigides à trier : surtri et qualité

## Destinations des flux issus du surtri (hors refus)

Option de reprise	Europe	France
<input type="checkbox"/> <b>OPTION REPRISE DIRECTE</b>	<b>38,2%</b>	<b>61,8%</b>
BF_PETF_BF_OPQ_COLOR	72,6%	27,4%
BF_PETF_OPQ_BLANC	89,0%	11,0%
Mix PEHD-PP	1,3%	98,7%
Mix PS	100,0%	
PB_MONO_PETC	19,7%	80,3%
PB_MULTI_MONO_PETC	95,6%	4,4%
PET_Clair_BF-ECT		100,0%
<b>Total</b>	<b>38,2%</b>	<b>61,8%</b>

## Répartition des flux issus du surtri



# Flux développement (souple et rigide) : indicateurs tonnages

Année sélectionnée

Année

2024

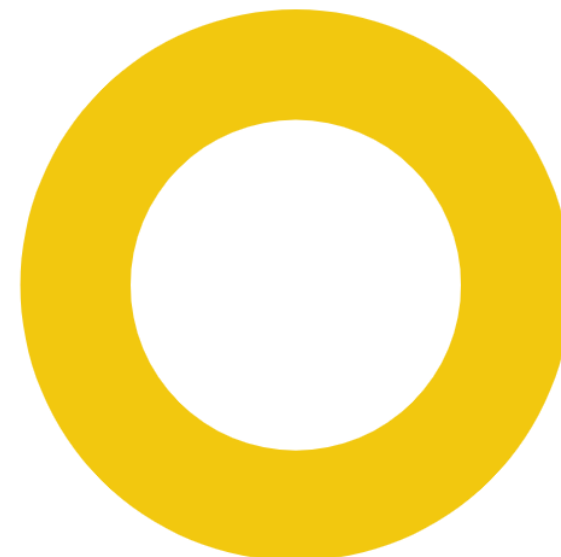
Matériaux (hors DROM-COM)

Code CIM

Plusieurs sélections

Option de reprise	Tonnage repris tracé	Evolution vs. N-1
<input checked="" type="checkbox"/> <b>OPTION REPRISE DIRECTE</b>	<b>133 288,30</b>	<b>45,50 %</b>
Films_PE_PP	70 656,89	59,61 %
Flux développement	62 631,41	32,31 %
<b>Total</b>	<b>133 288,30</b>	<b>45,50 %</b>

Parts de marché en tonnage repris



OPTION REPRISE DIRECTE  
100,0%

# Flux développement (souple et rigide) : surtri et qualité

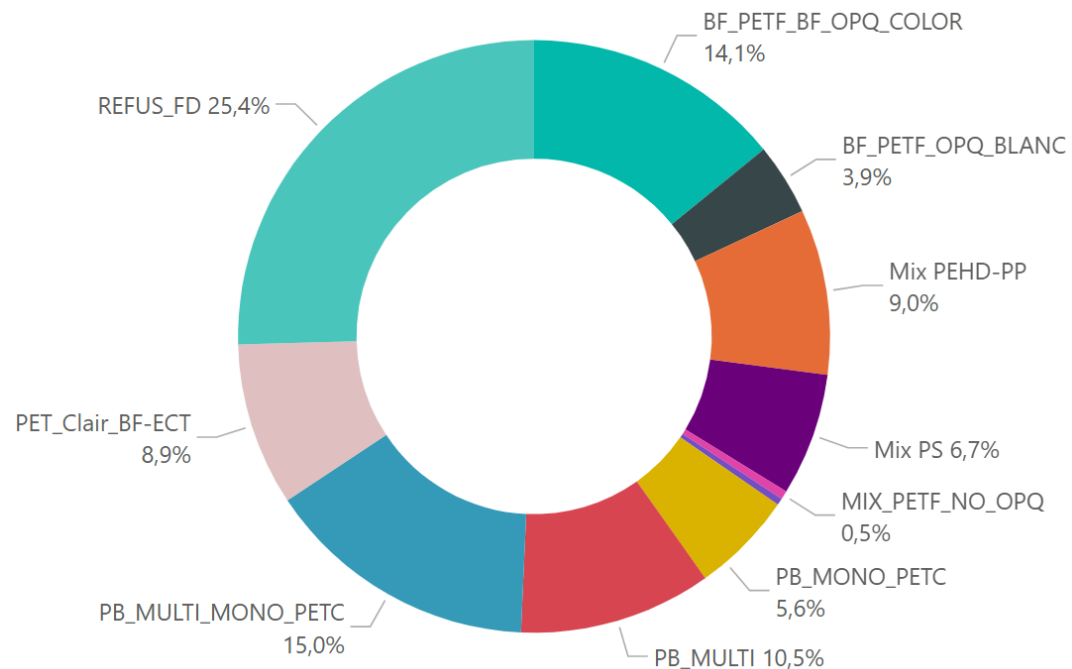
## Destinations des flux issus du surtri (hors refus)

Option de reprise	Europe	France
<input type="checkbox"/> <b>OPTION REPRISE DIRECTE</b>	<b>45,4%</b>	<b>54,6%</b>
BF_PETF_BF_OPQ_COLOR	56,8%	43,2%
BF_PETF_OPQ_BLANC	63,0%	37,0%
Mix PEHD-PP	4,2%	95,8%
Mix PS	100,0%	
MIX_PETF_NO_OPQ		100,0%
MIX_PETF_ONLY_OPQ		100,0%
PB_MONO_PETC	23,8%	76,2%
PB_MULTI	100,0%	
PB_MULTI_MONO_PETC	88,3%	11,7%
PET_Clair_BF-ECT		100,0%
<b>Total</b>	<b>45,4%</b>	<b>54,6%</b>

## Destinations des flux souples (Films PE/PP)

Option de reprise	Europe	France	Total
OPTION REPRISE DIRECTE	31,4%	68,6%	<b>100,0%</b>
<b>Total</b>	<b>31,4%</b>	<b>68,6%</b>	<b>100,0%</b>

## Répartition des flux issus du surtri (rigide)



# 02.10

## Verre



# Verre : indicateurs tonnages

Année sélectionnée

Année

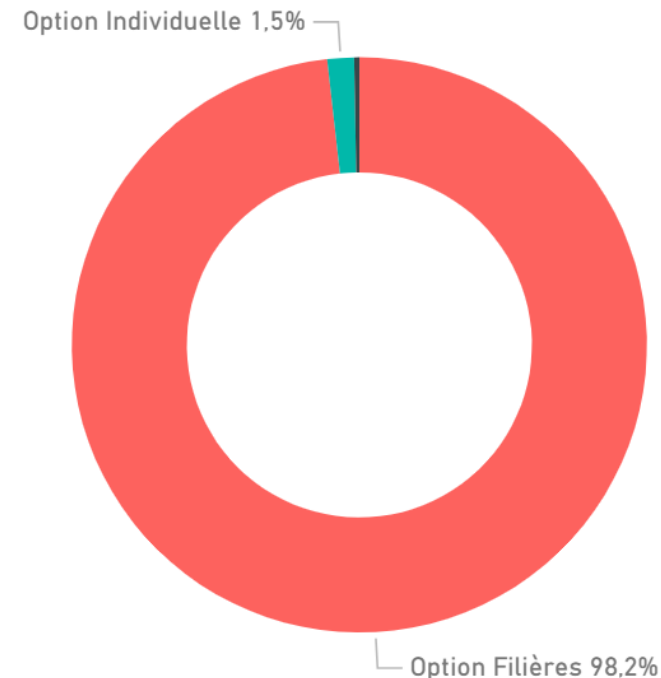
Matériaux (hors DROM-COM)

Code CIM

Option de reprise	Tonnage repris tracé	Evolution vs. N-1
▲		
+ Option Fédérations	6 222,50	-3,70 %
+ Option Filières	2 101 944,74	-2,88 %
+ Option Individuelle	32 079,74	8,12 %
<b>Total</b>	<b>2 140 246,98</b>	<b>-2,73 %</b>

Gisement contribuant (ARC 2024) : 2 522 kt

## Parts de marché en tonnage repris



# Verre : indicateurs destinations et transports

Sélection de l'année

Année

2024

Sélection des matériaux (hors DOM)

Code CIM

Verre

## Destinations par option

Option de reprise	Europe	France	Total
Option Fédérations		100,0%	<b>100,0%</b>
Option Filières	0,5%	99,5%	<b>100,0%</b>
Option Individuelle	100,0%		<b>100,0%</b>
<b>Total</b>	<b>2,1%</b>	<b>97,9%</b>	<b>100,0%</b>

## Répartition des destinations par option



## Mode de transport par option

Option de reprise	Routier	Total
Option Fédérations	100,0%	<b>100,0%</b>
Option Filières	100,0%	<b>100,0%</b>
Option Individuelle	100,0%	<b>100,0%</b>
<b>Total</b>	<b>100,0%</b>	<b>100,0%</b>

## Chargement routier moyen par option (France)

A noter que l'absence de déclaration de transports au camion ne permet pas de calculer cet indicateur

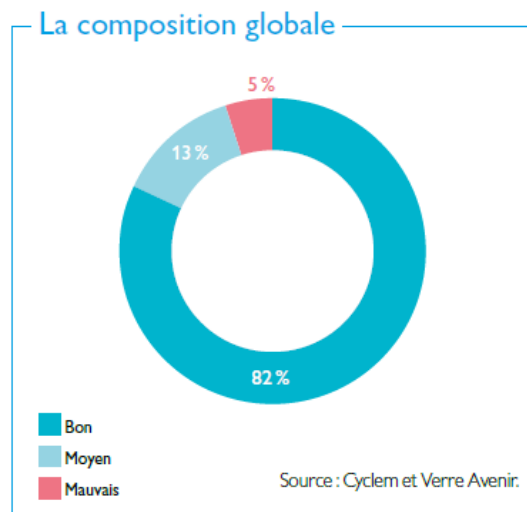
## Distance moyenne par option

Option de reprise	Europe	France	Total
Option Fédérations		164,3	<b>164,3</b>
Option Filières	598,0	281,4	<b>439,7</b>
Option Individuelle	136,6		<b>136,6</b>
<b>Total</b>	<b>367,3</b>	<b>222,9</b>	<b>295,1</b>

# Verre : indicateurs qualité et prix de reprise

## Analyses Qualité

Source : Observatoire de la Qualité 2024



## Prix de reprise 2024 - Sources : filière et étude ADEME/AMORCE 2024

FILIERE (€/t)	FEDERATIONS (€/t) Échantillon : /	INDIVIDUELLE (€/t) Échantillon : /
24,7		

## Aide au transport

9,6 €/t

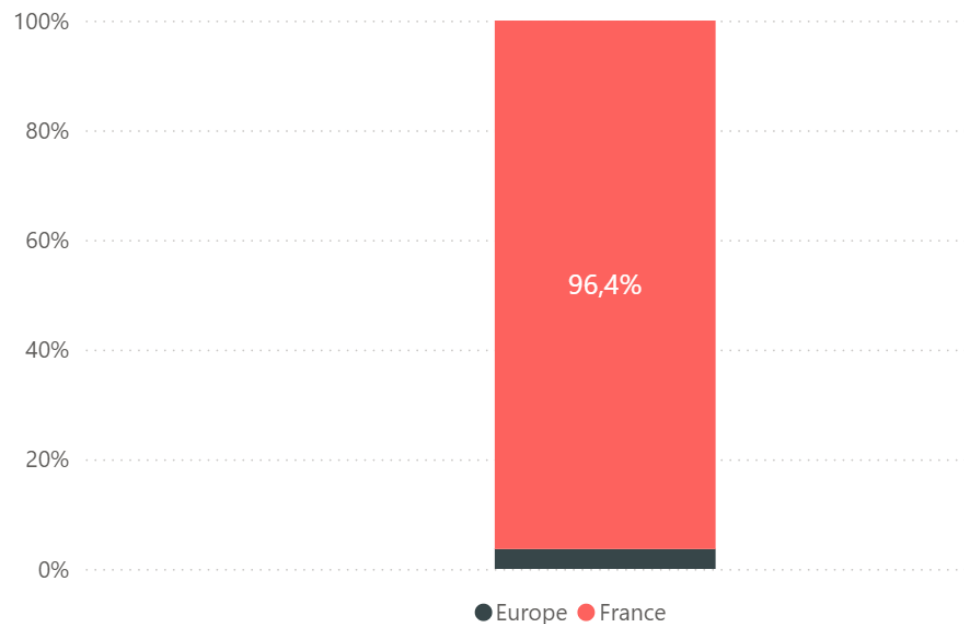
# 03

## Matériaux hors CS (hors *DROM-COM*)



# Acier issu de Mâchefers

Répartition des destinations



Aide au transport



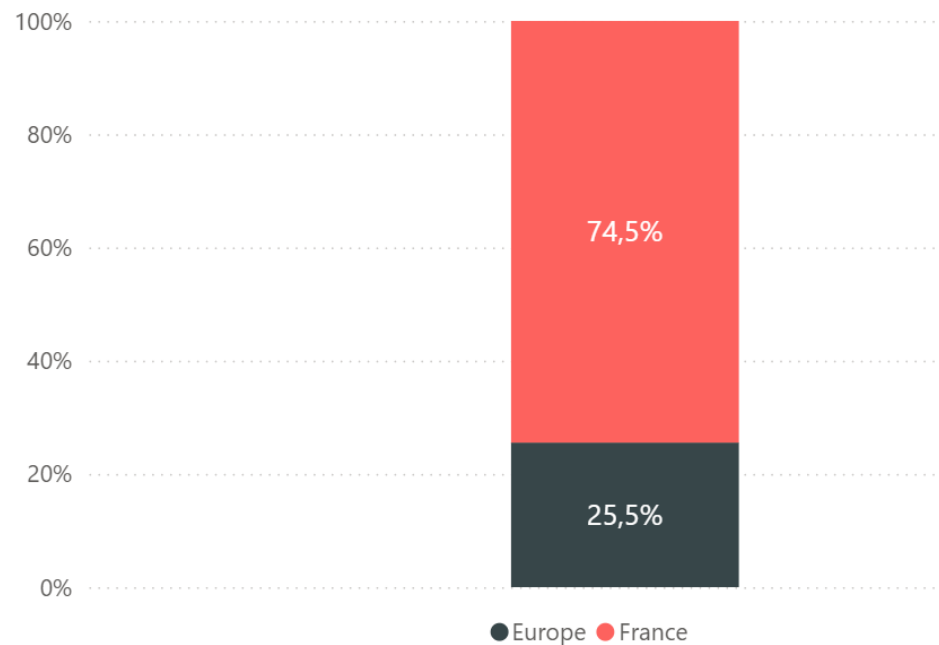
Prix de reprise 2024

Sources : filière et étude ADEME/AMORCE 2024

FILIERE (€/t)	FEDERATIONS (€/t) Échantillon : /	INDIVIDUELLE (€/t) Échantillon : 10% de la pop. en ROI
93,7	<b>Non représentatif</b>	<b>68,8</b>
	<i>Non représentatif</i>	<i>[39 – 199]</i>

# Acier issu d'OMR

## Répartition des destinations

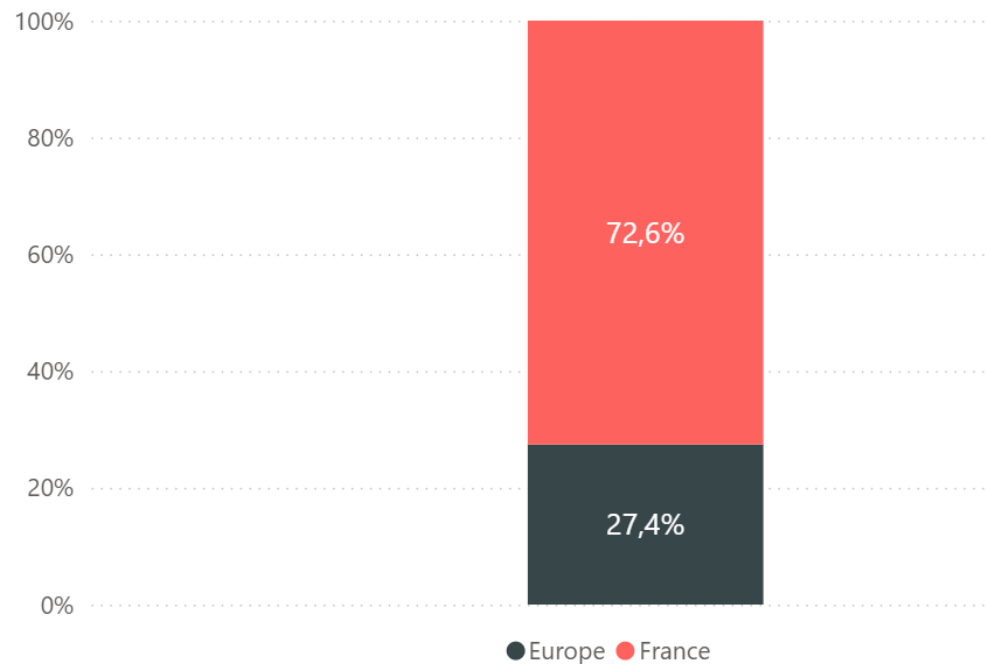


## Prix de reprise 2024 Non intégré à l'étude ADEME/AMORCE 2024

FILIERE (€/t)	FEDERATIONS (€/t) Échantillon : /	INDIVIDUELLE (€/t) Échantillon : /

# Aluminium issu de Mâchefers

## Répartition des destinations



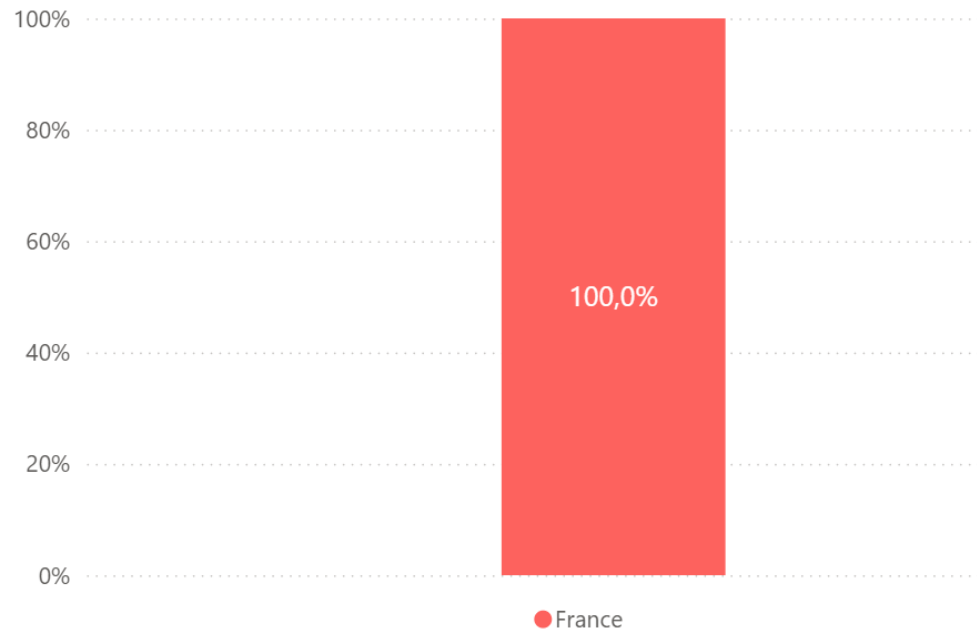
## Prix de reprise 2024

Source : étude ADEME/AMORCE 2024

FILIERE (€/t)	FEDERATIONS (€/t) Échantillon : 8% de la pop. en ROFED	INDIVIDUELLE (€/t) Échantillon : /
/	<b>893,6</b>	<b>Non représentatif</b>
	[552 – 1107]	<i>Non représentatif</i>

# Aluminium issu d'OMR

## Répartition des destinations



## Prix de reprise 2024 Non intégré à l'étude ADEME/AMORCE 2024

FILIERE (€/t)	FEDERATIONS (€/t) Échantillon : /	INDIVIDUELLE (€/t) Échantillon : /

# 04

## Reprise dans les DROM-COM



## Reprise dans les DROM-COM : indicateur tonnages

Matériau	Tonnage repris tracé	Evolution vs. N-1
<b>Acier</b>	<b>1 409,86</b>	<b>20,6 %</b>
Océan Atlantique	546,77	13,5 %
Océan Indien	863,09	27,8 %
<b>Aluminium</b>	<b>257,79</b>	<b>33,6 %</b>
Océan Atlantique	115,27	19,2 %
Océan Indien	142,53	48,1 %
<b>ECT Plastiques</b>	<b>34,20</b>	<b>100,0 %</b>
Océan Atlantique	27,10	100,0 %
Océan Indien	7,10	100,0 %
<b>Papier-Carton</b>	<b>12 945,53</b>	<b>3,9 %</b>
Océan Atlantique	4 227,16	20,5 %
Océan Indien	8 718,38	-12,6 %
<b>Papiers graphiques</b>	<b>5 969,82</b>	<b>3,9 %</b>
Océan Atlantique	1 709,82	-11,8 %
Océan Indien	4 260,00	19,6 %
<b>Plastiques</b>	<b>5 929,61</b>	<b>12,3 %</b>
Océan Atlantique	2 943,35	12,1 %
Océan Indien	2 986,26	12,5 %
<b>Verre</b>	<b>26 806,17</b>	<b>2,8 %</b>
Océan Atlantique	10 157,84	1,7 %
Océan Indien	16 648,33	4,0 %
<b>Total</b>	<b>53 352,99</b>	<b>3,7 %</b>

UNE BELLE PROGRESSION  
VS. 2023 POUR :

 **ACIER : +20,6 %**

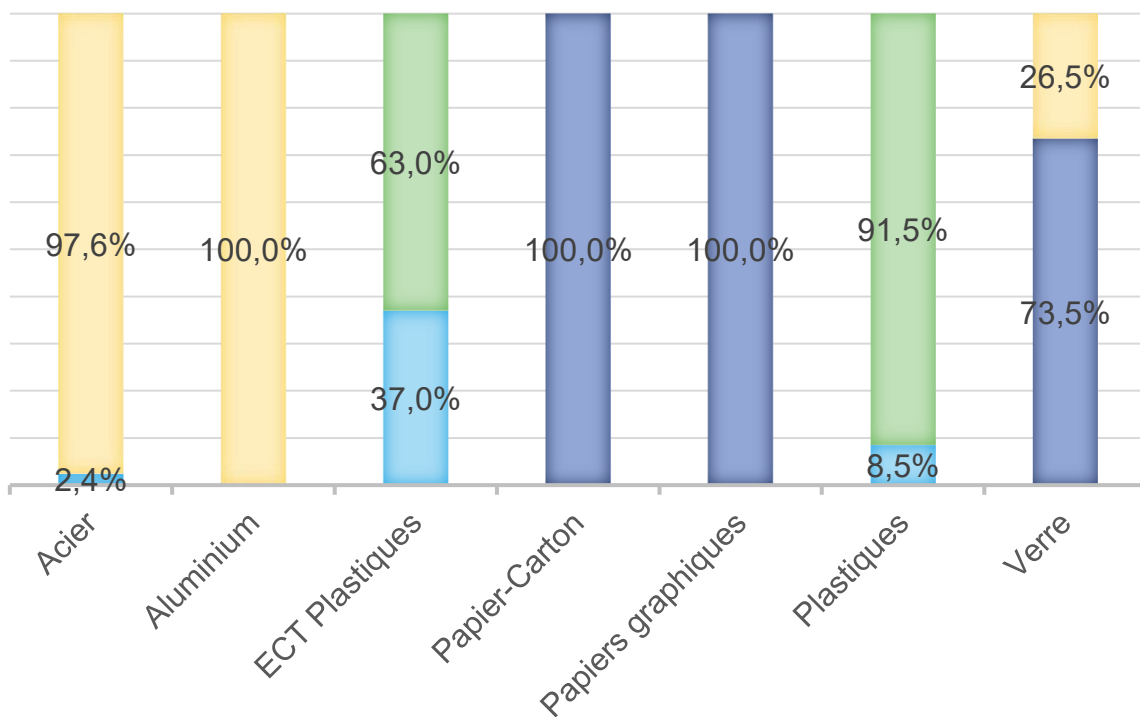
 **ALUMINIUM : +33,6 %**

 **PLASTIQUES : +12,3 %**

# Reprise dans les DROM-COM : indicateur destinations

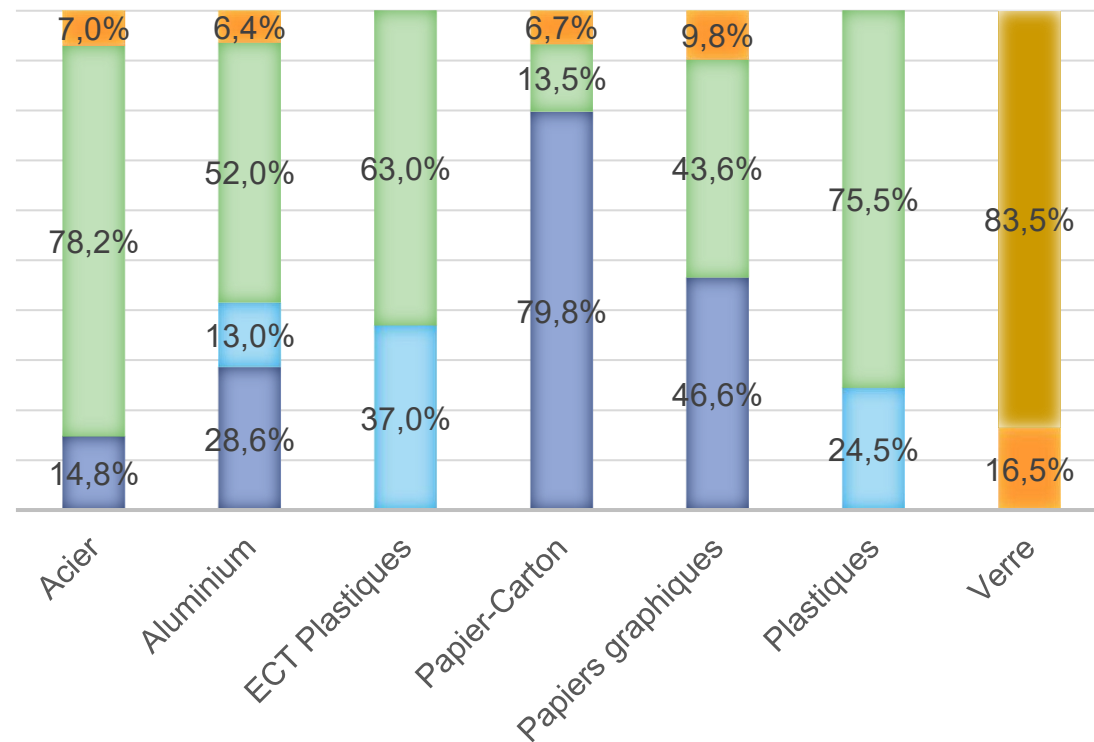
## OCÉAN INDIEN ZONE GÉOGRAPHIQUE RECYCLEURS

■ Asie ■ Europe ■ France ■ Réunion



## OCÉAN ATLANTIQUE ZONE GÉOGRAPHIQUE RECYCLEURS

■ Asie ■ Europe ■ France ■ Amérique ■ Caraïbes



# Reprise dans les DROM-COM : recyclage local

Tonnages repris pour les territoires ultramarins avec une valorisation sur une unité de recyclage locale

Zone Océan Indien à destination  
de la Réunion et Mayotte



ACIER : 842 TONNES



ALUMINIUM : 115 TONNES



VERRE : 4 418 TONNES

Zone Océan Atlantique à destination  
de la Guadeloupe, Martinique, Saint-Pierre-et-  
Miquelon et Guyane Française



VERRE : 10 136 TONNES



**MERCI**

*Note de fin de document : le présent document demeure la propriété de Citeo/Adelphe. Il est transmis à titre purement informatif et n'a pas valeur d'avis ou de recommandation technique et/ou juridique. Bien que tous les efforts aient été consentis pour s'assurer que les informations contenues dans ce document sont correctes et à jour, Citeo/Adelphe décline toute responsabilité-pour toute erreur ou omission. Citeo/Adelphe ne garantit ni la pérennité ni l'exhaustivité des informations contenues dans ce document, au regard notamment, des évolutions et interprétations réglementaires en vigueur, de l'état de l'art et des dispositifs des REP Emballages ménagers et Papier graphique. A ce titre, le détenteur reste seul responsable de l'utilisation de ce document.*